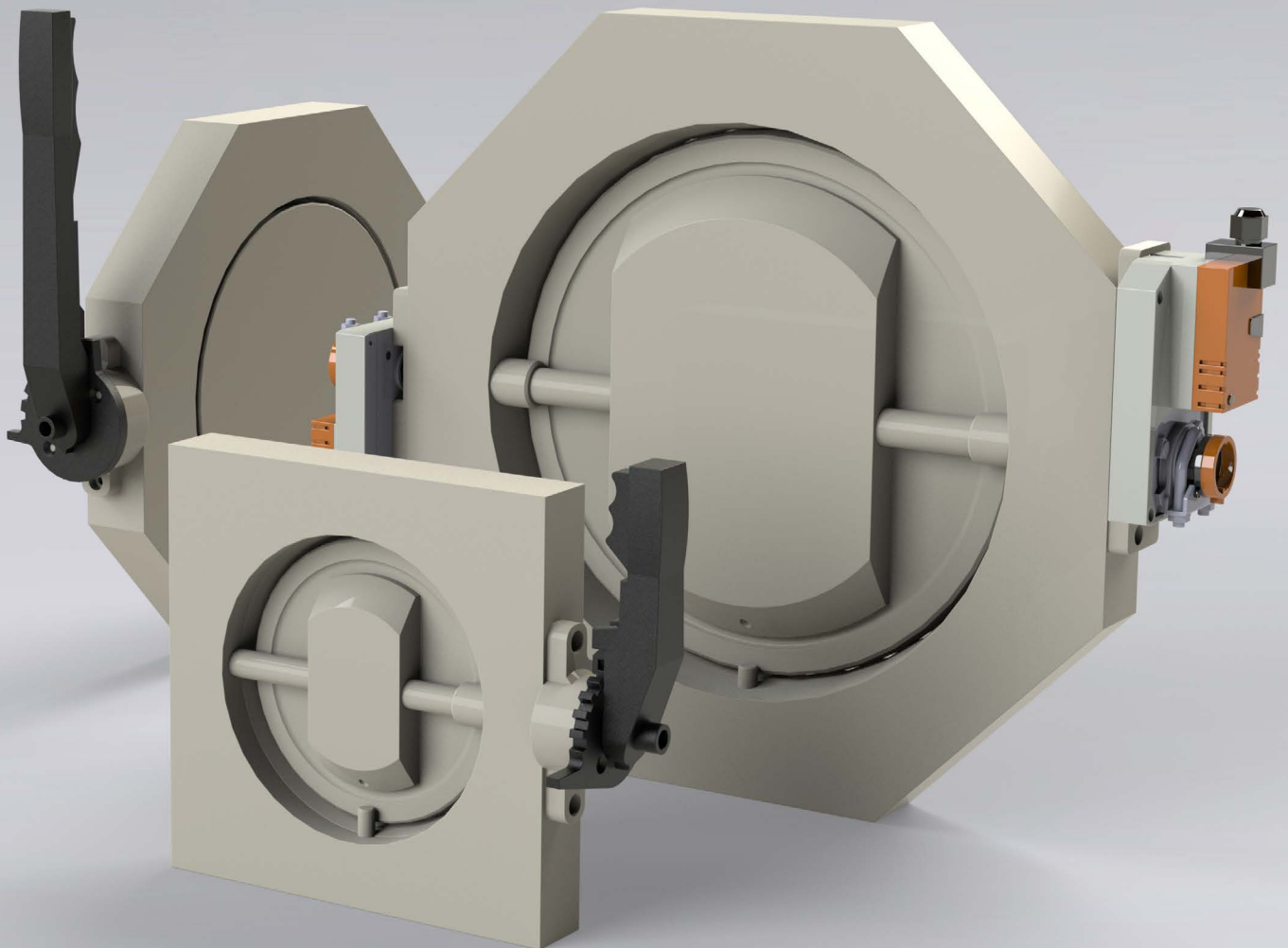


Prozessklappen

# Gasdichte Absperrklappen

in Kunststoff und ATEX-Ausführung



Das Mass für chemisch aggressive Abluft und Gase. Worldwide.



Die gasdichten Absperrklappen Typ Gschwend in Kunststoff von Colasit gewährleisten einen sicheren Umgang mit aggressiven, gasförmigen Medien. Sie überzeugen mit einem speziellen Dichtsystem, sind in ATEX-konformer Ausführung für explosionsgefährdete Bereiche erhältlich und erfüllen die Dichtheitsprüfung nach DIN EN 12266-1. Das durchströmende Medium hat keinen Kontakt mit Metallteilen.

### Bauart

- Armaturenkörper einteilig, massiv
- Exzentrisch gelagerter Klappenteller
- keine Metallteile im Medienstrom

### Abdichtung

- Welle/Gehäuse: O-Ring
- Klappenteller/Gehäuse: Thermoplast-Dichtlippe / Federelement

### Anwendungsgebiete

- Pharmaverpackungsanlagen, Isolatoren für Pharmaanwendungen, Reinraumtechnik, Desinfektionsschleusen - z.B. für Anwendungen mit H<sub>2</sub>O<sub>2</sub> (Wasserstoffperoxid) als Desinfektionsmittel
- Abgasreinigungsanlagen, Biofilter, Rauchgasreinigung
- Serviceklappen für Standby-Ventilatoren
- Labor, Tierräume
- Verfahrenstechnik
- Abwasserreinigungsanlagen
- Kälteanlagen

### Einbau

- Zwischenflanschbauart, Einbau mit horizontaler Welle
- optional mit Flanschstützen oder angeschweissten Rohrstützen

### Betätigung / Stellenantriebe

- Handhebel
- Schneckengetriebe
- elektrische oder pneumatische Antriebe


### Technische Daten

- Betriebsdruck Standard +/- 5000 Pa
- Einsatztemperaturen bis 90 °C (abhängig Werkstoff)

### Konstruktionswerkstoffe

- Gehäuse  
**PP, PPS-el, PE, PE-el, PVC, PVDF**
- Klappenteller  
**PP, PPS-el, PE-el, PVC, PVDF**
- Wellendichtungen  
**EPDM, FKM, FEP, CR, NBR**
- Federelement  
**EPDM, FKM**

### Ex-Schutz

- lieferbar in ATEX-Ausführung für **Zone 1 / 2**   
nach II2D Ex h IIIC 135 °C Db oder II2G Ex h IIC T4 Gb für Gas und Staub

### Anschluss Flanschnormen

- Standard: Colasit-Normen, Beck-Normen, DIN 24154 (Lüftung)
- Optional: DIN, VSM ASA, BS, etc. (Prozess)

### Zubehör

- Anschlussflansch, -bundringe
- ISO-Montagesupport für Antriebe oder Getriebe
- Endschalter/Näherungsschalter, auch für manuell betätigte Klappen
- Drosseln zu Einstellung der Öffnungs- bzw. Schliessgeschwindigkeit
- Steuerventile, Stellungsregler

**Flanschbild, Gehäusekontur**

- Sämtliche Flanschnormen sind möglich, die Gehäuse-Aussenabmessungen können abweichen
- Sondergrößen auf Anfrage

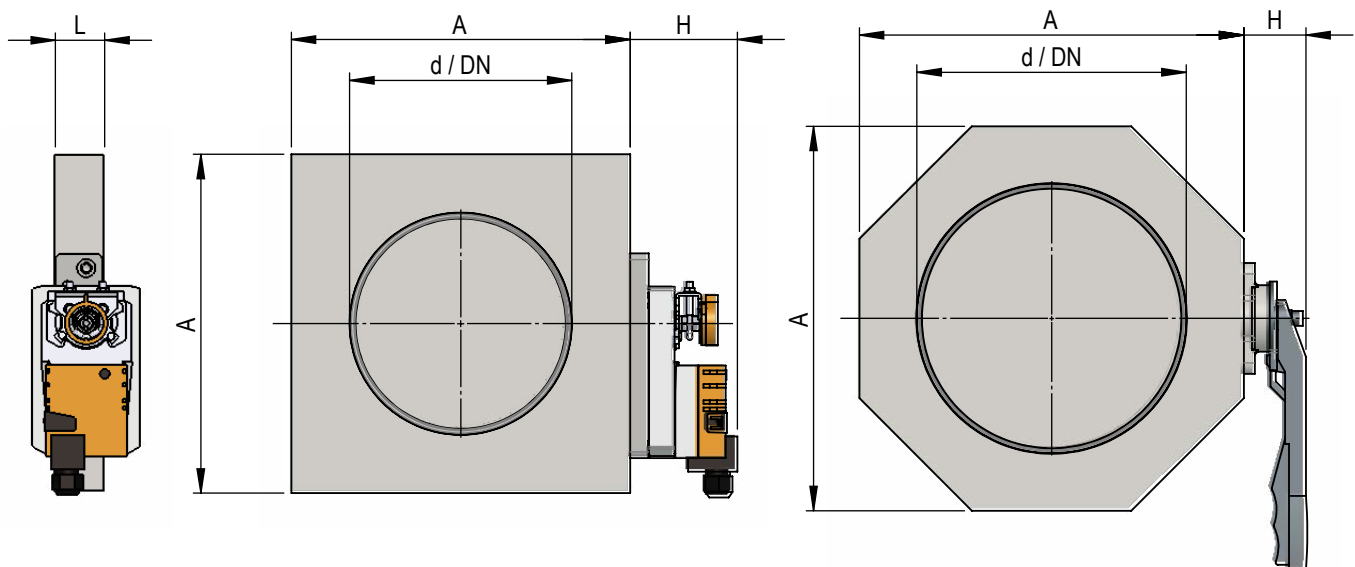
**Hauptmerkmale**

- in Kunststoff für korrosive gasförmige Medien
- geprüfte, gasdichte Ausführung
- lieferbar für ATEX-Zone 1 + 2
- verschiedene Antriebsarten

Die gasdichten Absperrklappen Typ Gschwend von Colasit sind in folgenden Ausführungen lieferbar:

DN	Rohr Ø d	Gehäuse A x A	Einbaulänge L	H	Gewicht mit Handebel kg	Gewicht mit Getriebe kg
50	63	140 x 140	50	*	1	
80	90	165 x 165	40	*	2	
100	110	185 x 185	40	*	2	
100	125	200 x 200	40	*	2	
125	140	215 x 215	40	*	2	
150	160	235 x 235	40	*	3	
175	180	255 x 255	40	*	3	
200	200	275 x 275	40	*	3	
225	225	305 x 305	50	*	4	
250	250	330 x 330	50	*	5	
275	280	360 x 360	50	*	6	
300	315	400 x 400	50	*	7	
350	355	465 x 465	60	*	11	
400	400	520 x 520	60	*	16	20
450	450	585 x 585	60	*	24	27
500	500	640 x 640	80	*	31	34
500	560	720 x 720	80	*		42
600	630	800 x 800	80	*		55
700	710	900 x 900	100	*		71
800	800	990 x 990	100	*		95
900	900	1100 x 1100	120	*		129
1000	1000	1200 x 1200	120	*		150
1200	1250	1480 x 1480	150	*		286
1500	1500	1780 x 1780	150	*		320

\* je nach Antriebsart



**Bauform 1**  
DN50 - DN200

**Bauform 2**  
DN225 - DN1500

# Worldwide

Colasit ist eine weltweit führende Anbieterin von chemisch beständigen Ventilatoren, Abluftreinigungsanlagen, Lüftungsanlagen für korrosive und umweltschädliche Abluft und Gase, sowie Apparate und Prozessanlagen für chemisch aggressive Flüssigkeiten.



Abluftreinigungsanlagen in Kunststoff zur Behandlung umweltschädlicher Abluft und Gase



Kunststoffventilatoren für die effiziente und sichere Förderung korrosiver Abluft und Gase



Lüftungsanlagen in Kunststoff für die effiziente Weiterleitung korrosiver Abluft und Gase



Prozessanlagen, Behälter und Apparate für den sicheren Umgang mit chemisch aggressiven Flüssigkeiten



Dienstleistungen in Montage, Instandhaltung und Ersatzteilservice



Dienstleistungen in Beratung und Engineering im Kunststoffbau für Einzelkomponenten bis Gesamtanlagen

## COLASIT AG

Kunststoffbau • Faulenbachweg 63 • CH-3700 Spiez  
Tel. +41 (0)33 655 61 61 • [lueftungen@colasit.com](mailto:lueftungen@colasit.com)

[www.colasit.com](http://www.colasit.com)

Competence in plastics. Worldwide.

The COLASIT logo, consisting of the word "COLASIT" in a bold, white, sans-serif font on a green rectangular background.