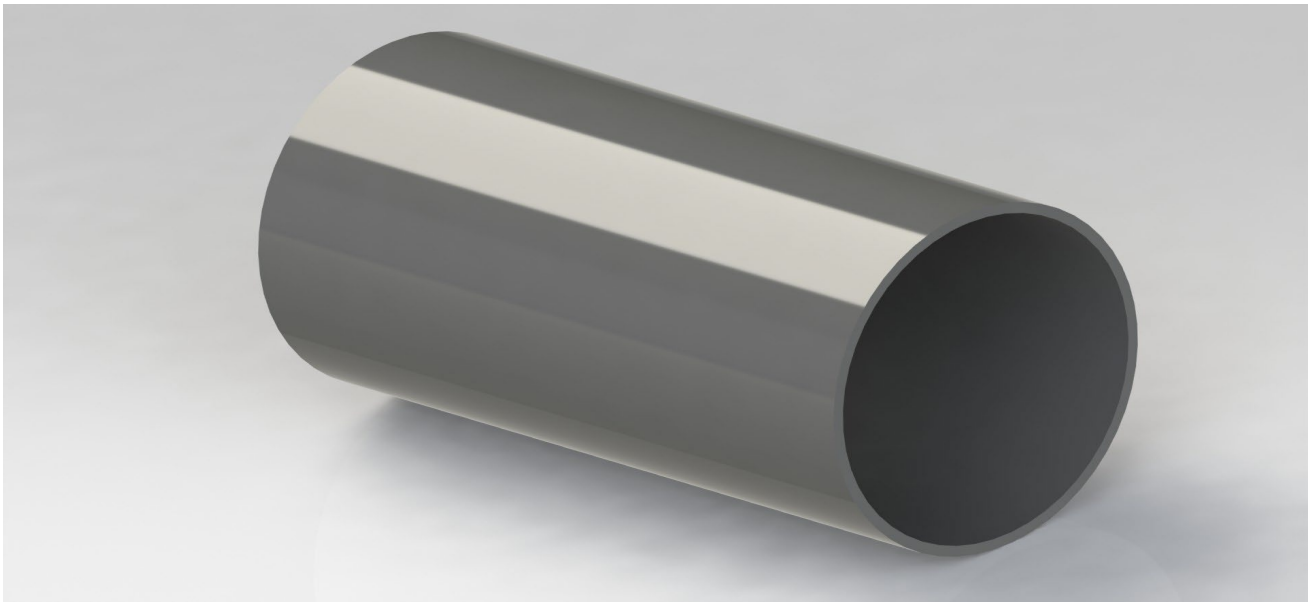


## Kenndaten

## Standard Rohrdurchmesser für Erdverlegung

Bezeichnung	Ø aussen	Ø innen	Wandstärke	Material	SDR	Farbe
Rohr	<b>200</b>	188	6.1	PE	33	schwarz
Rohr	<b>225</b>	211	6.8	PE	33	schwarz
Rohr	<b>250</b>	235	7.6	PE	33	schwarz
Rohr	<b>280</b>	263	8.5	PE	33	schwarz
Rohr	<b>315</b>	296	9.5	PE	33	schwarz
Rohr	<b>355</b>	333	10.8	PE	33	schwarz
Rohr	<b>400</b>	376	12.1	PE	33	schwarz
Rohr	<b>450</b>	423	13.6	PE	33	schwarz
Rohr	<b>500</b>	470	15.2	PE	33	schwarz
Rohr	<b>560</b>	526	17.0	PE	33	schwarz
Rohr	<b>630</b>	592	19.1	PE	33	schwarz
Rohr	<b>710</b>	667	21.5	PE	33	schwarz
Rohr	<b>800</b>	752	24.2	PE	33	schwarz
Rohr	<b>900</b>	845	27.3	PE	33	schwarz
Rohr	<b>1000</b>	939	30.3	PE	33	schwarz
Rohr	<b>1200</b>	1'129	35.3	PE	34	schwarz



Ausgabe 2023 • Änderungen vorbehalten • Copyright by COLASIT AG Spiez

### COLASIT AG

Kunststoffbau • Faulenbachweg 63 • CH-3700 Spiez

Tel. +41 (0)33 655 61 61 • [anlagen@colasit.com](mailto:anlagen@colasit.com)

[www.colasit.com](http://www.colasit.com)

Competence in plastics. Worldwide.

