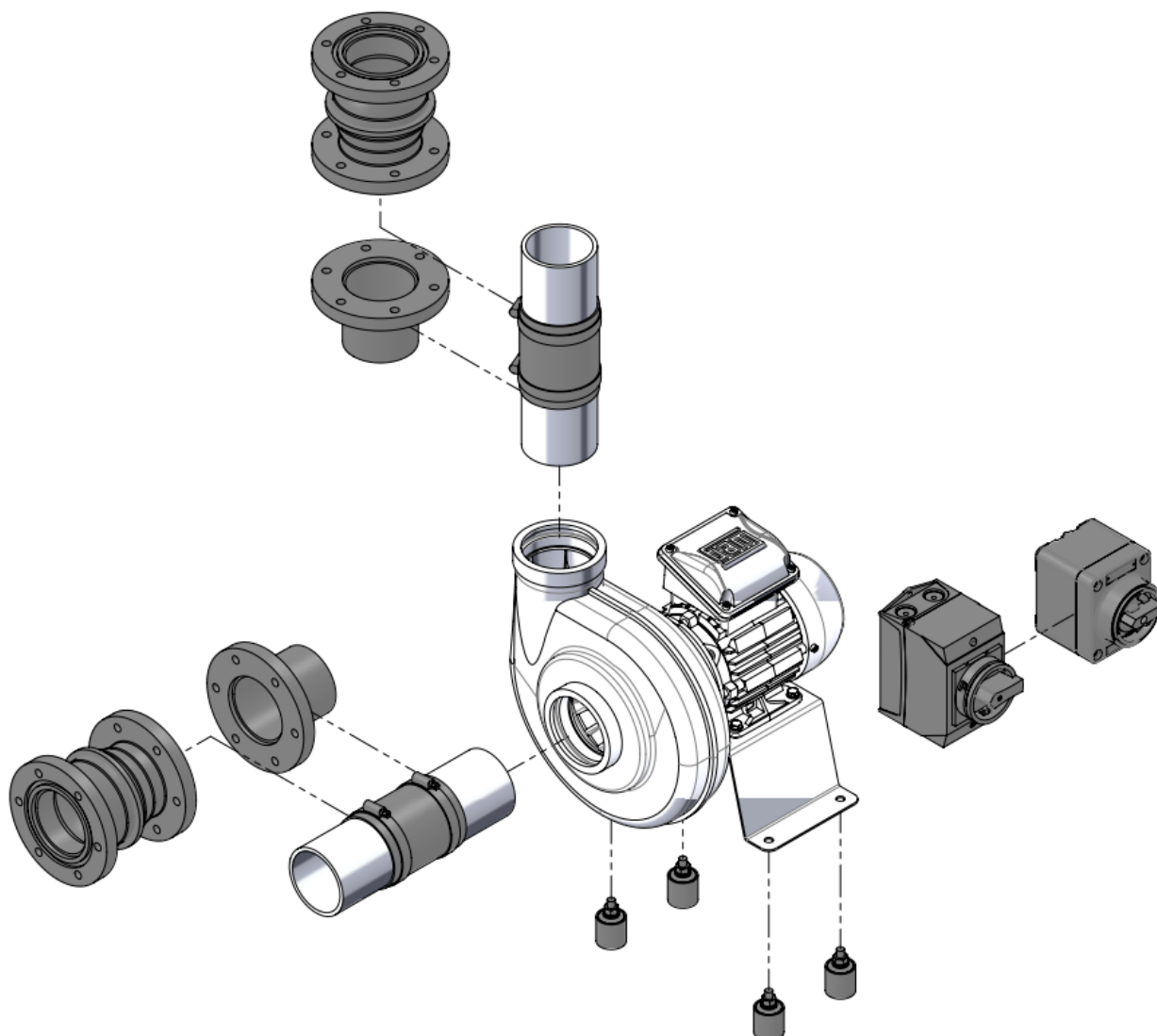


Übersicht



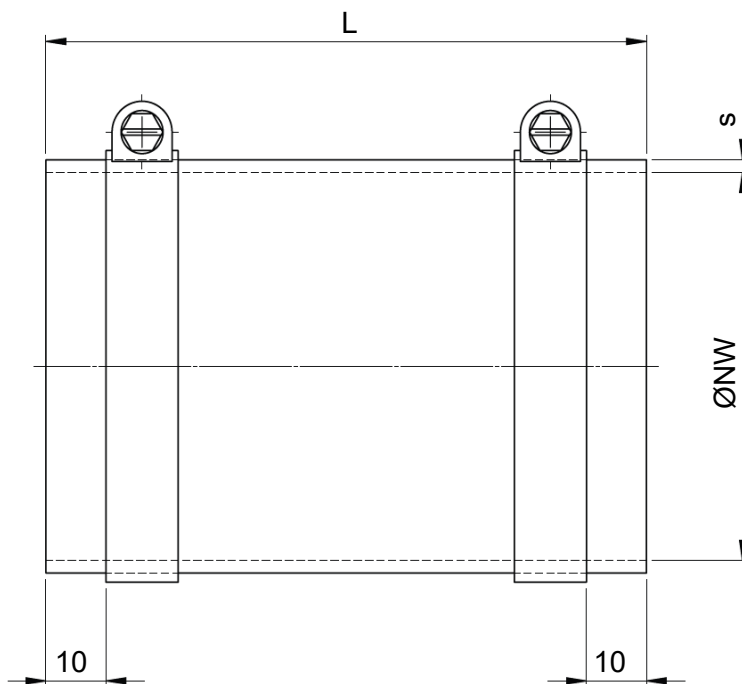
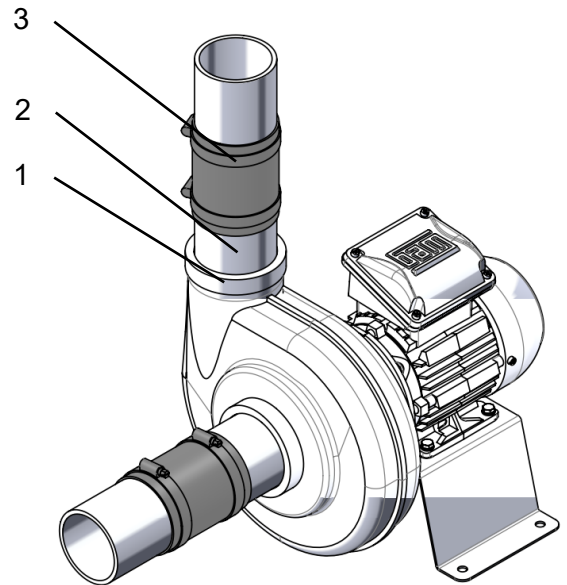
Inhaltsverzeichnis

Anschluss Rohr / Manschette rund mit Schlauchschellen *	2
Flanschanschluss *	3
Kugelmanschette PPs-el mit Flansch beidseitig *	4
Schwingungsdämpfer für Bodenmontage *	5
Frequenzumrichter für Drehzahlregelung	6
Revisionsschalter	6

*Erforderliche Auswahl für Betrieb

Anschluss Rohr / Manschette rund mit Schlauchschellen *

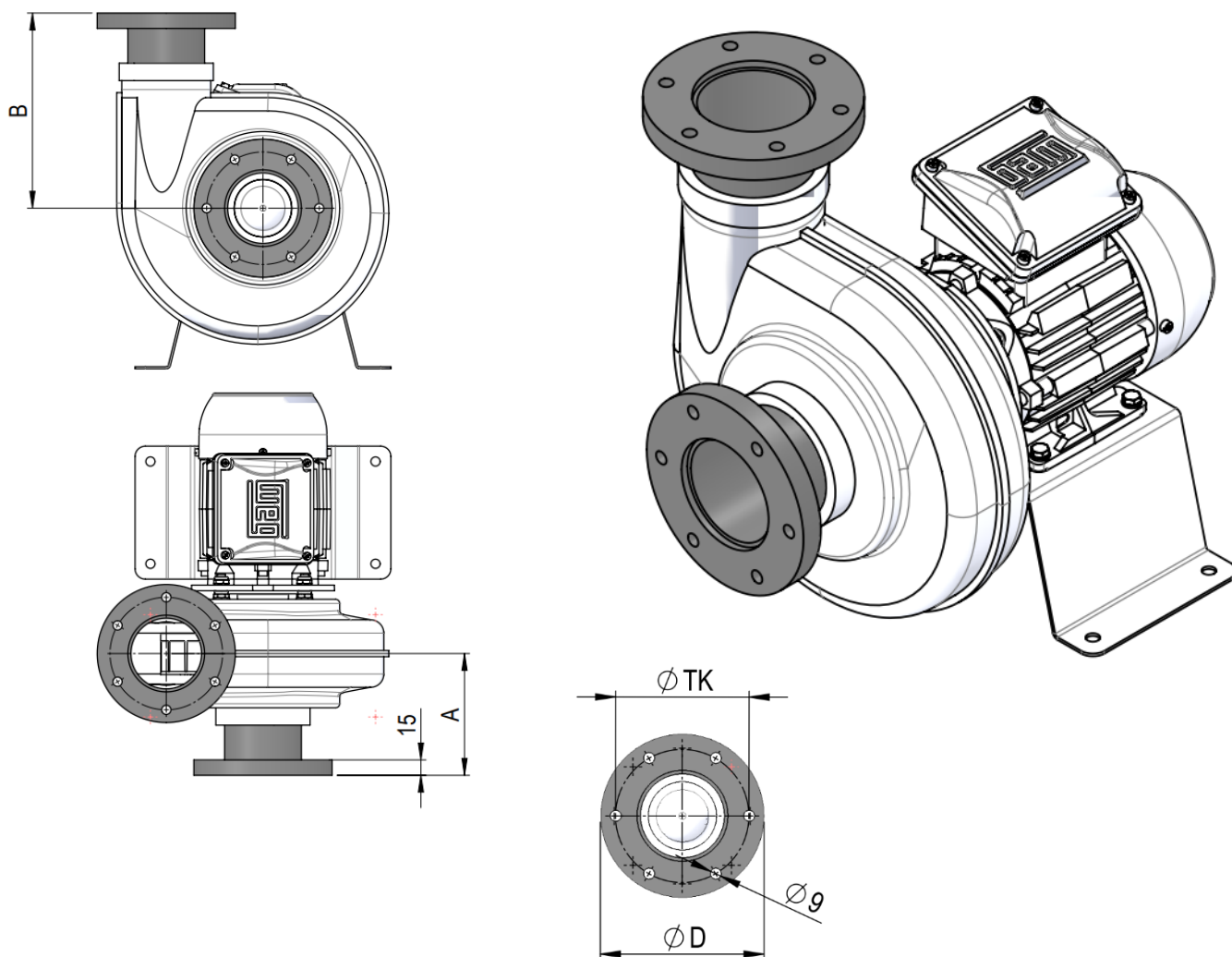
- Anschluss Rohr: Eintritt- und Austrittsstutzen (1) ausgerüstet mit Lippendichtung
Direktanschluss Kunststoffrohr (bauseits) mit ND=75mm
- Manschette rund: Manschette (3) angeschlossen an Rohrstück (2)
Material: Weich-PVC (Manschette)
Edelstahl (Schlauchschelle)



NW Ø	L	s
75	100	2

Flanschanschluss *

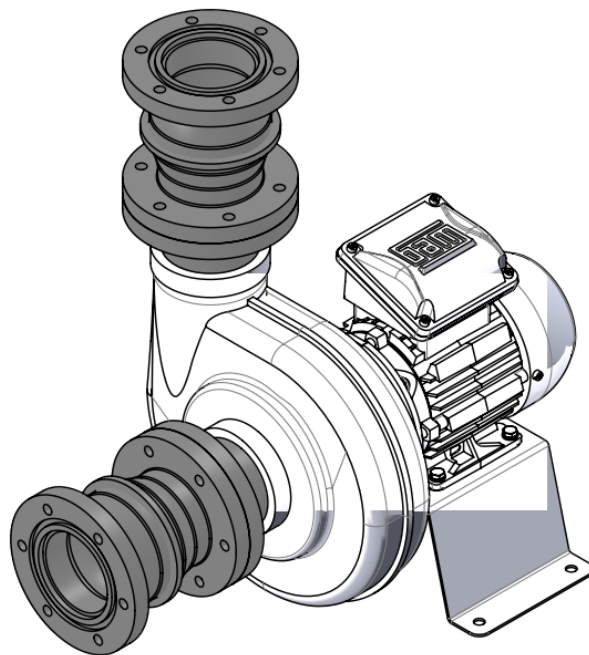
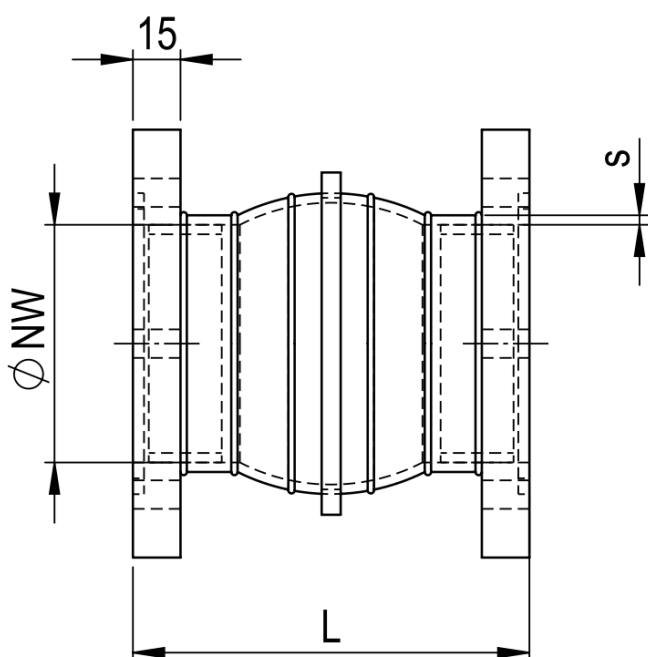
- Material PPs-el, (gleich wie Gehäuse)
Rohr des Flanschanschluss an Gehäuse angeschweisst (Dichtigkeit)



Ø NW	A	B	Ø D	Ø TK	Anz. Ø9	Lochbild
75	120	190	135	110	6	X

Kugelmanschette PPs-el mit Flansch beidseitig *

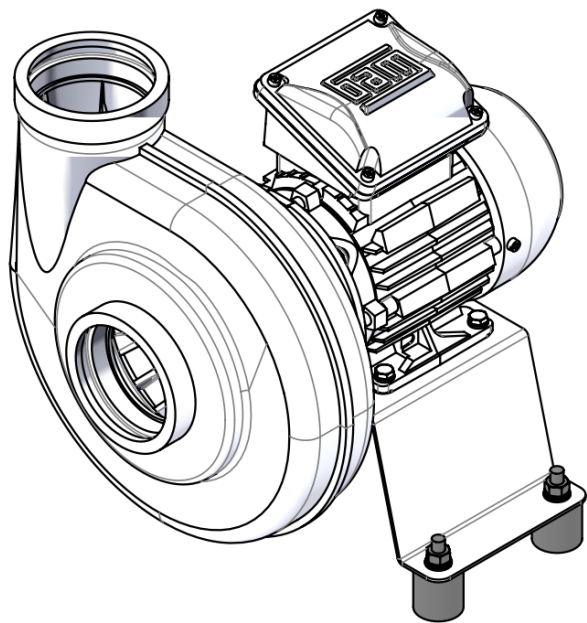
- Material PPs-el (Flansch)
PP-el (Kugelmanschette)
- Anwendung in Kombination mit «Flanschanschluss»



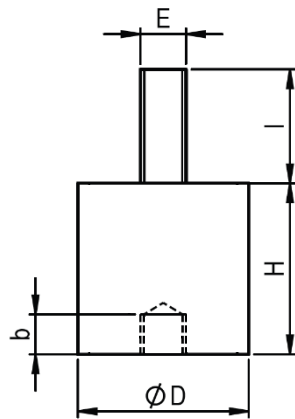
NW Ø	L	s
75	125	2

Schwingungsdämpfer für Bodenmontage *

- Material Naturkautschuk (Schwingungselement)
Verzinkt, Edelstahl (Befestigung Schwingungsdämpfer)



Schwingungsdämpfer für Bodenmontage



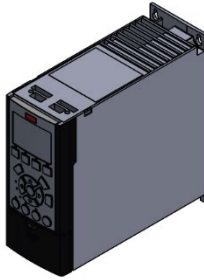
Rundpuffer Typ	Abmessungen					Max. Last pro Stk.
	D	H	E	I	b	
30/30, B	30	30	M8	20	7	50 kg

Ventilator Typ	Bodenmontage	Anzahl Elemente
CCV 75	30/30, B	4

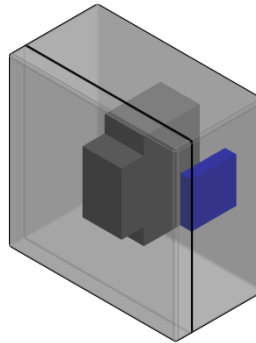
Frequenzumrichter für Drehzahlregelung

Frequenzumrichter

- Schutzart IP20 bis IP55
- Drehzahlverstellung Stufenlose mit integriertem Steuerpanel
Stufenlose mit externem Steuersignal



*Frequenzumrichter IP20
für Schaltschrankeinbau*



*Frequenzumrichter IP55
für externe Aufstellung*

Revisionsschalter

- Schutzart IP66
- Revisionsschutz: abschliessbar

