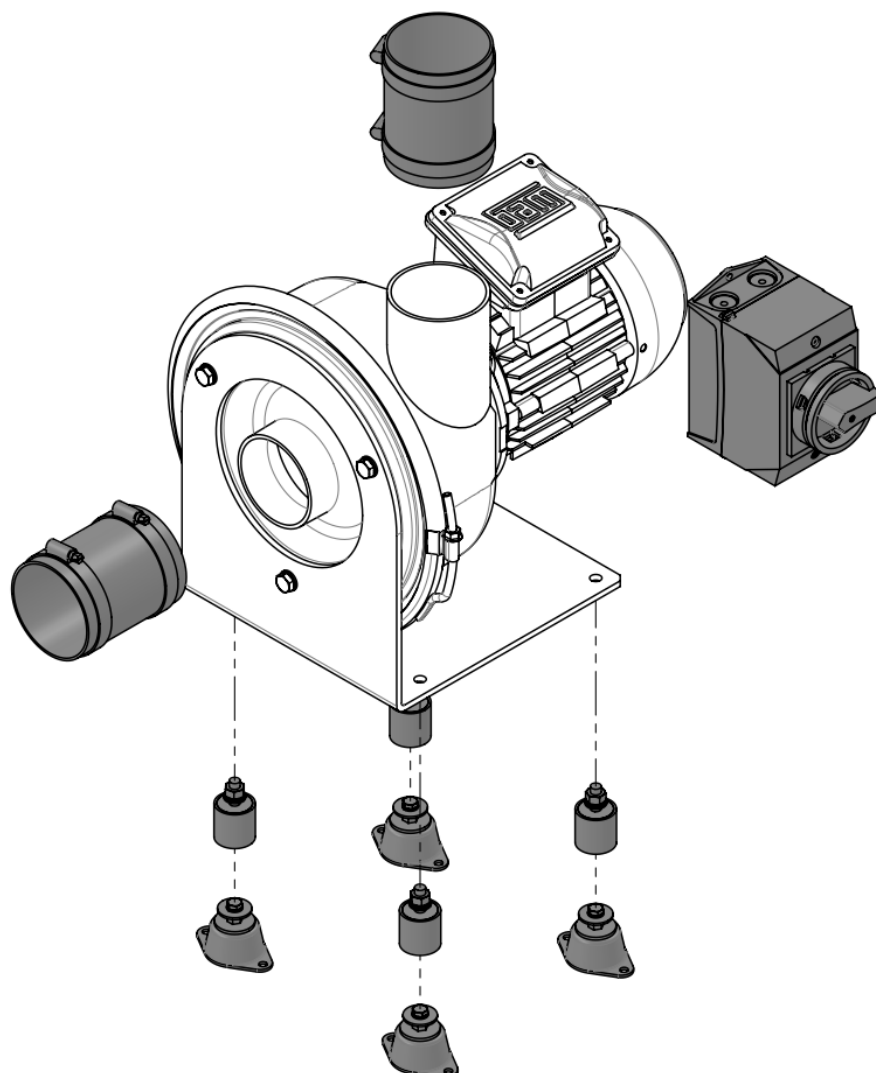


Übersicht



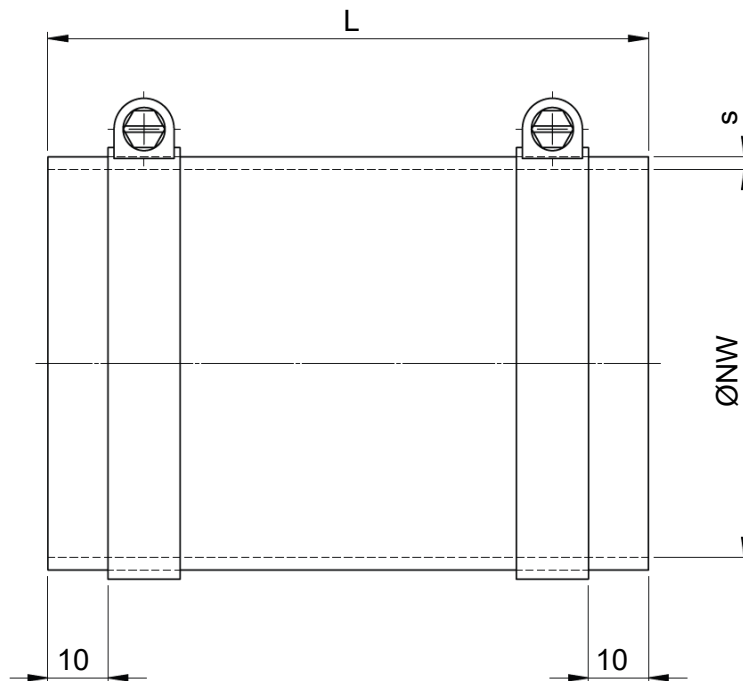
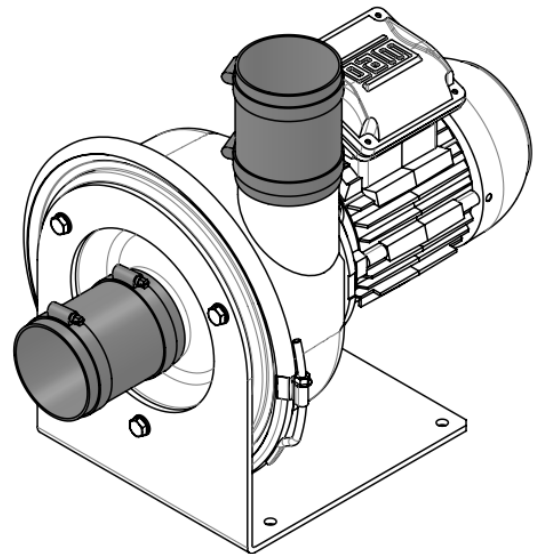
Inhaltsverzeichnis

| | |
|--|---|
| Manschette rund mit Schlauchschellen * | 2 |
| Schwingungsdämpfer / Glockenelement für Boden-/Deckenmontage * | 3 |
| Frequenzumrichter für Drehzahlregelung | 4 |
| Revisionsschalter | 4 |

*Erforderliche Auswahl für Betrieb

Manschette rund mit Schlauchschellen *

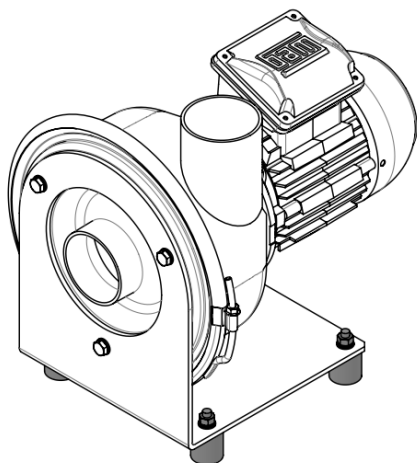
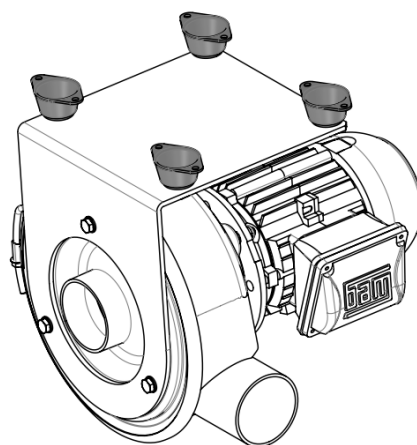
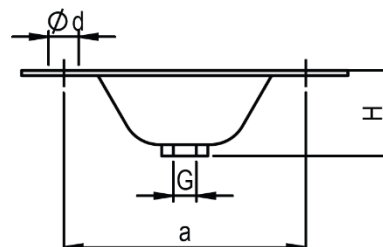
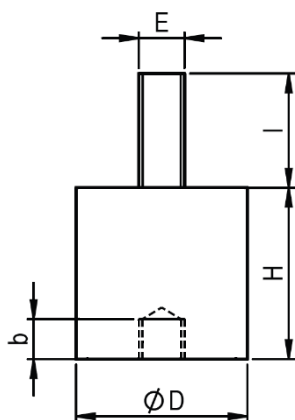
- Material Weich-PVC (Manschette)
Edelstahl (Schlauchschelle)



| NW Ø | L | s |
|------|-----|---|
| 75 | 100 | 2 |

Schwingungsdämpfer / Glockenelement für Boden-/Deckenmontage *

- Material Naturkautschuk (Schwingungselement)
Verzinkt, Edelstahl (Befestigung Schwingungsdämpfer)
Verzinkt (Befestigung Glockenelement)

*Schwingungsdämpfer für Bodenmontage**Glockenelement für Deckenmontage*

| Rundpuffer Typ | Abmessungen | | | | | Max. Last pro Stk. |
|-------------------|-------------|----|----|----|---|--------------------------|
| | D | H | E | I | b | |
| 30/30, B | 30 | 30 | M8 | 20 | 7 | 50 kg |

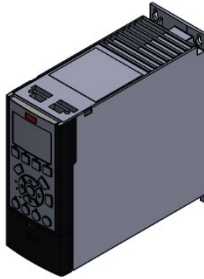
| Glockenele- mente Typ | Abmessungen | | | | Max. Last pro Stk. |
|--------------------------|-------------|----|----|-----|--------------------------|
| | H | G | a | d | |
| M6 | 33 | M6 | 58 | 6,5 | 16 kg |

| Ventilator Typ | Bodenmontage | Deckenmontage | Anzahl Elemente |
|----------------|--------------|---------------|-----------------|
| CKV 75 | 30/30, B | M6 | 4 |

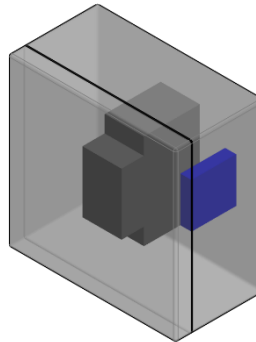
Frequenzumrichter für Drehzahlregelung

Frequenzumrichter

- Schutzart IP20 bis IP55
- Drehzahlverstellung Stufenlose mit integriertem Steuerpanel
Stufenlose mit externem Steuersignal



*Frequenzumrichter IP20
für Schaltschrankbau*



*Frequenzumrichter IP55
für externe Aufstellung*

Revisionsschalter

- Schutzart IP66
- Revisionsschutz: abschliessbar

