

Aperçu

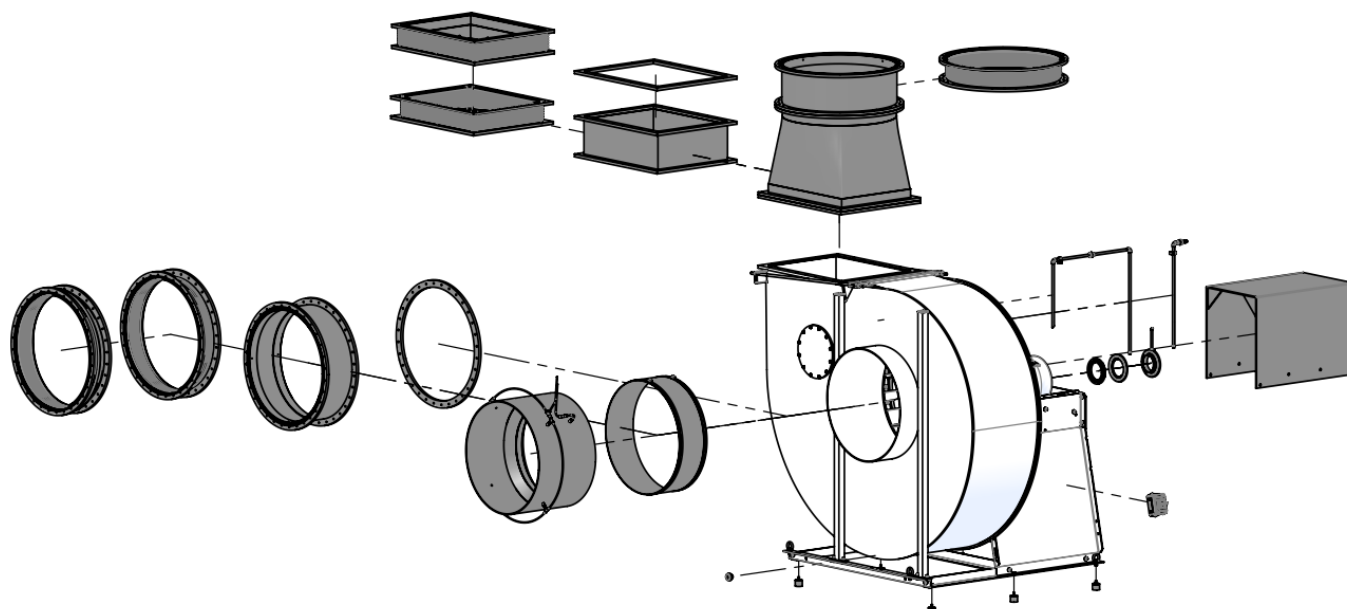


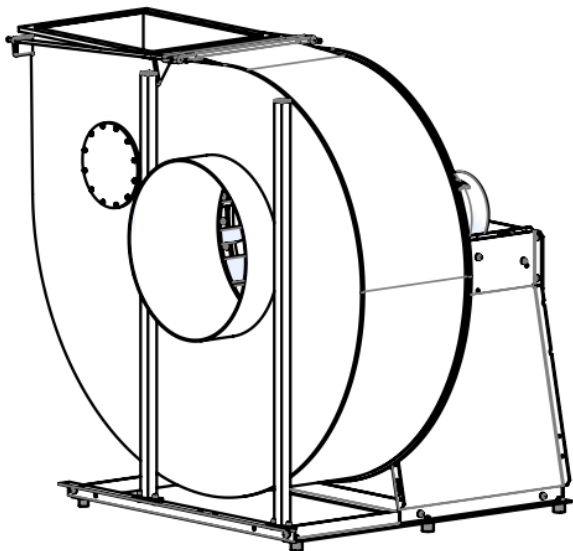
Table des matières

Amortisseur de vibrations pour montage au sol pour les supports en tôle *	2
Manchette ronde avec bandes de serrage *	3
Bride CN *	4
Bride CN rectangulaire *	5
Manchette en PVC avec bride ronde des deux côtés *	6
Manchette en PVC avec bride carrée des deux côtés *	7
Manchette Wellflex ronde avec bride des deux côtés *	8
Manchette Wellflex carrée avec bride des deux côtés *	9
Écoulement de condensat	10
Étanchéité de moyeu	11
Capot du moteur entraînement direct	14
Capot du moteur entraînement par courroie	14
Point de mesure du débit volumique	15
Convertisseur de fréquence pour le contrôle de la vitesse	16

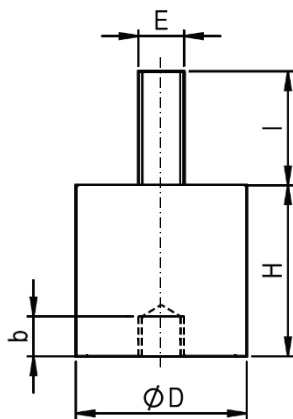
*Sélection requise pour l'exploitation

Amortisseur de vibrations pour montage au sol pour les supports en tôle *

- Matériau Caoutchouc naturel (élément antivibratoire)
 Galvanisé, acier inoxydable (fixation de l'amortisseur de vibrations)



Amortisseur de vibrations pour montage au sol



Amortisseur de vibration Type	Dimensions					Max. Charg par pièce
	D	H	E	I	b	
40/40, B	40	40	M8	23	7	90 kg
50/50, B	50	40	M10	28	10	150 kg

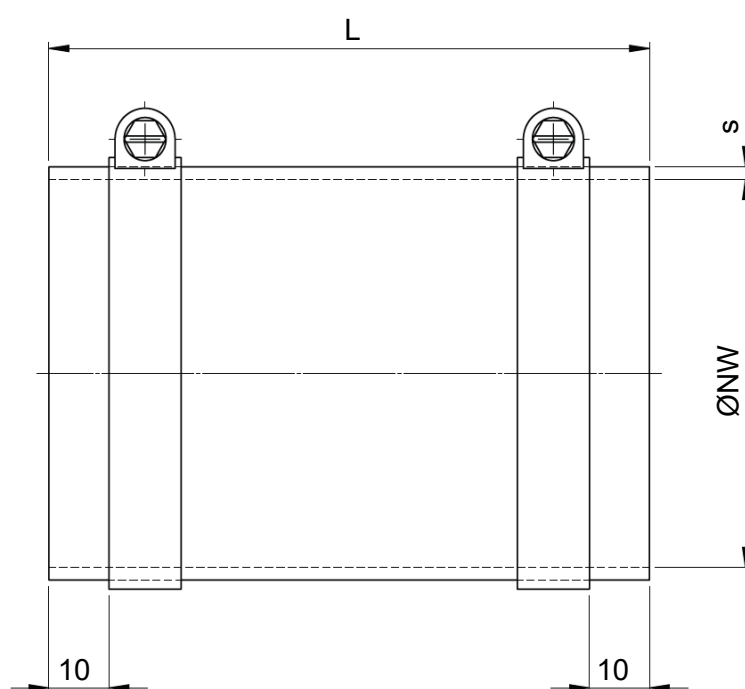
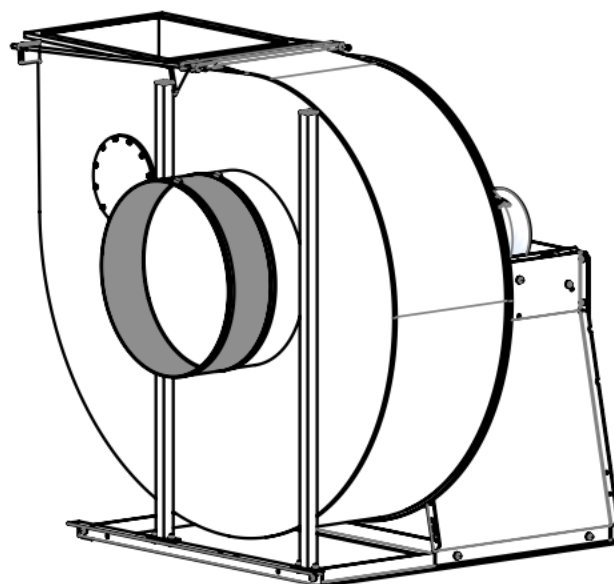
Type de ventilateur	Montage au sol	Nombre d'éléments
CMV 450-560	40/40, B	4
CMV 630	50/40, B	4
CMV 710-800	50/40, B	6

Edition 2025 - Sous réserve de modifications - Copyright by COLASIT AG Spiez



Manchette ronde avec bandes de serrage *

- Matériau PVC souple (manchette)
Acier inoxydable (bande de serrage)
- Application Côté aspiration



NW Ø	L	s
450-500	160	3
560-710	200	3
800	250	3

Edition 2025 - Sous réserve de modifications - Copyright by COLASIT AG Spiez

COLASIT AG

Constructions en plastique • Faulenbachweg 63 • CH-3700 Spiez
Tél. +41 (0)33 655 61 61 • ventilateurs@colasit.com

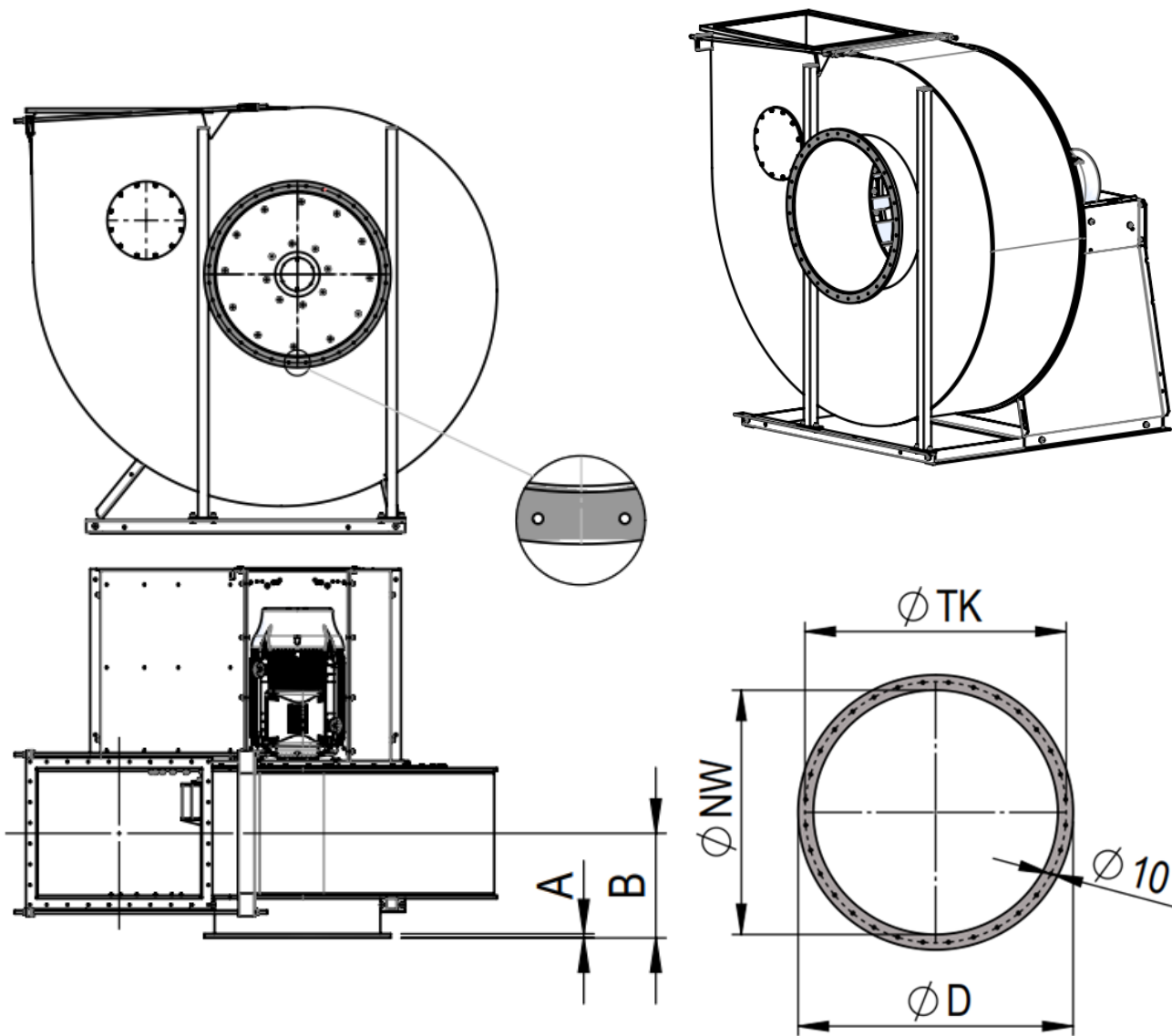
www.colasit.com

Competence in plastics. Worldwide.



Bride CN *

- Matériau PE, PP, PPs, PPs-el, PVDF, PVC (identique au boîtier)



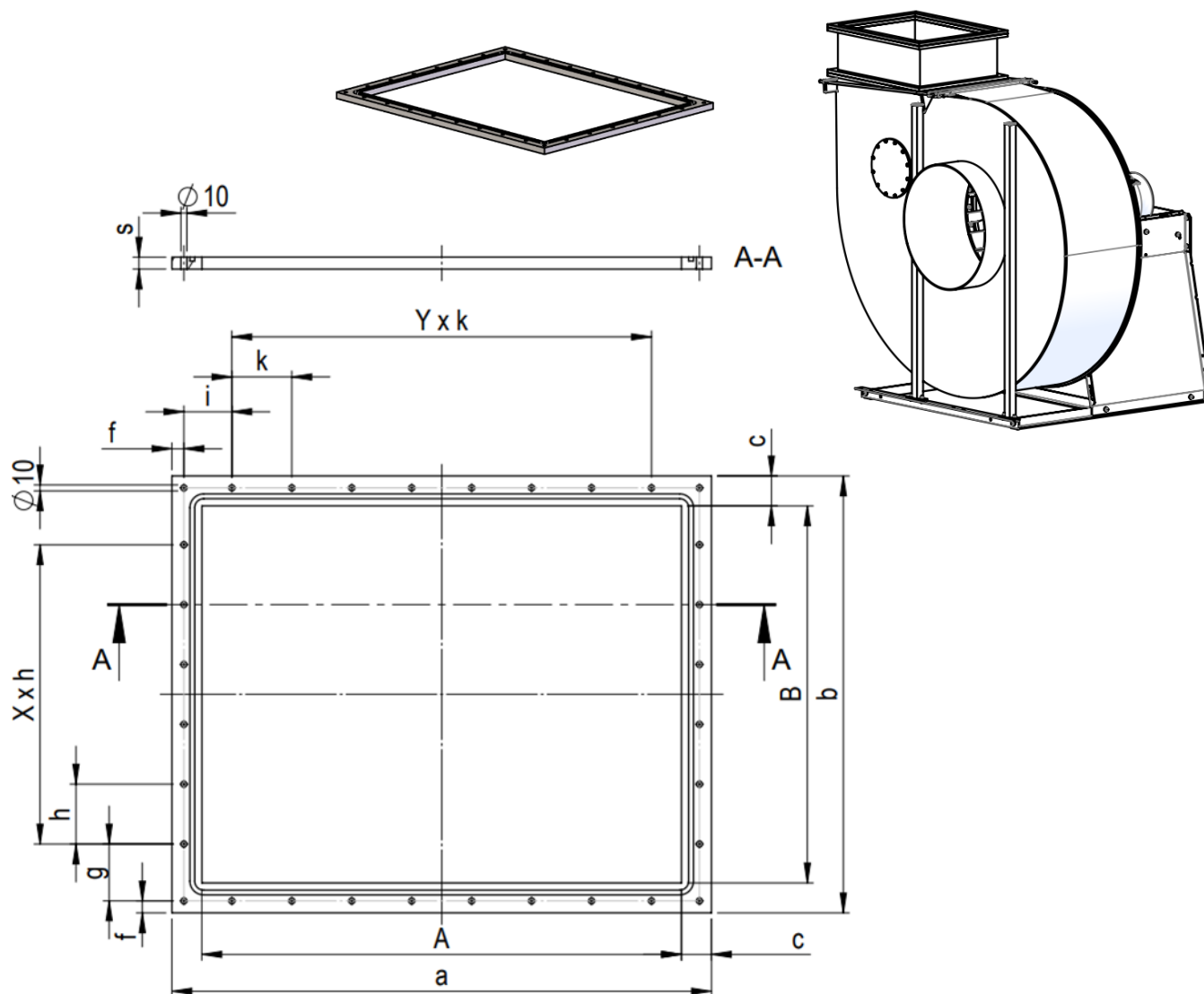
Ø NW	A	B	Ø D	Ø TK	Nombre Ø10
450	15	285	530	495	20
500	15	320	600	555	22
560	20	360	660	615	24
630	20	405	730	685	26
710	20	455	810	765	28
800	20	505	900	855	32

Edition 2025 - Sous réserve de modifications - Copyright by COLASIT AG Spiez



Bride CN rectangulaire *

- Matériau PE, PP, PPs, PPs-el, PVDF, PVC (identique au boîtier)
Avec cordon d'étanchéité EPDM (FKM en option)
- Remarque: Pièce supplémentaire pour le raccordement de canaux rectangulaires



Ventilateur Type CMV	Dimension											Trou $\varnothing 10$ Nombre
	A	B	a	b	c	s	f	g	X x h	i	Y x k	
450	450	355	530	435	40	15	14	53.5	3x100	51	4x100	22
500	500	400	580	480	40	15	14	76	3x100	76	4x100	22
560	560	450	640	530	40	15	14	51	4x100	56	5x100	26
630	630	500	730	600	50	20	20	80	4x100	105	4x120	26
710	710	560	810	660	50	20	20	60	5x100	97.5	5x115	28
800	800	630	900	730	50	20	20	95	5x100	80	7x100	32

Edition 2025 - Sous réserve de modifications - Copyright by COLASIT AG Spiez

COLASIT AG

Constructions en plastique • Faulenbachweg 63 • CH-3700 Spiez

Tél. +41 (0)33 655 61 61 • ventilateurs@colasit.com

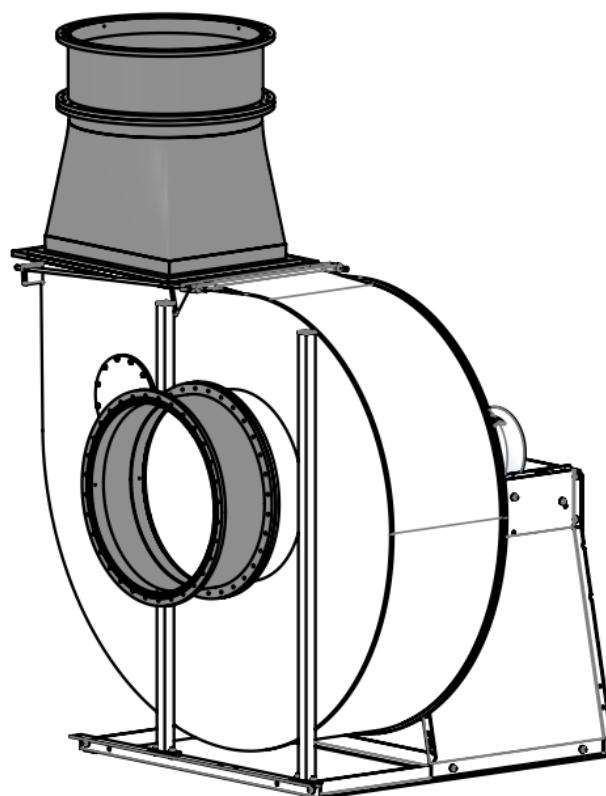
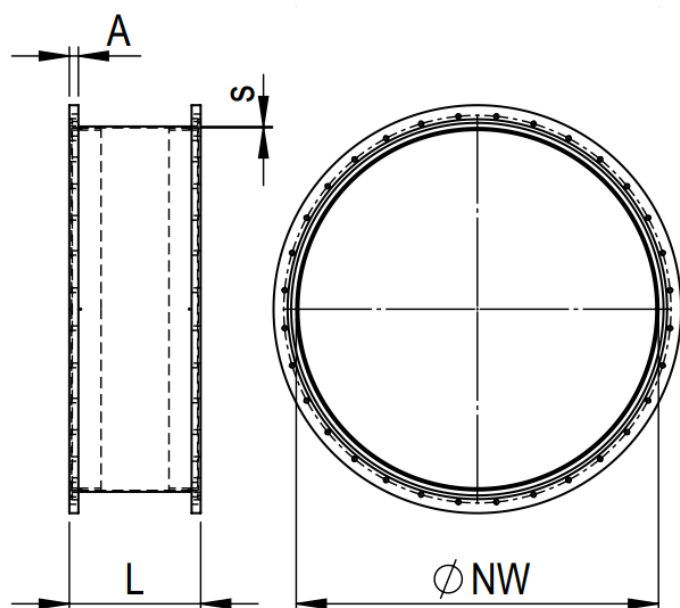
www.colasit.com

Competence in plastics. Worldwide.



Manchette en PVC avec bride ronde des deux côtés *

- Matériau PVC (bride)
PVC souple (manchette)
Avec cordon d'étanchéité EPDM (FKM en option)
- Application Côté aspiration en combinaison avec "bride CN"
Côté sortie d'air avec pièce de transition disponible en option carrée / ronde



NW Ø	A	L	s
450	15	190	3
500	15	200	3
560-710	20	250	3
800	20	290	3

Edition 2025 - Sous réserve de modifications - Copyright by COLASIT AG Spiez

COLASIT AG

Constructions en plastique • Faulenbachweg 63 • CH-3700 Spiez
Tél. +41 (0)33 655 61 61 • ventilateurs@colasit.com

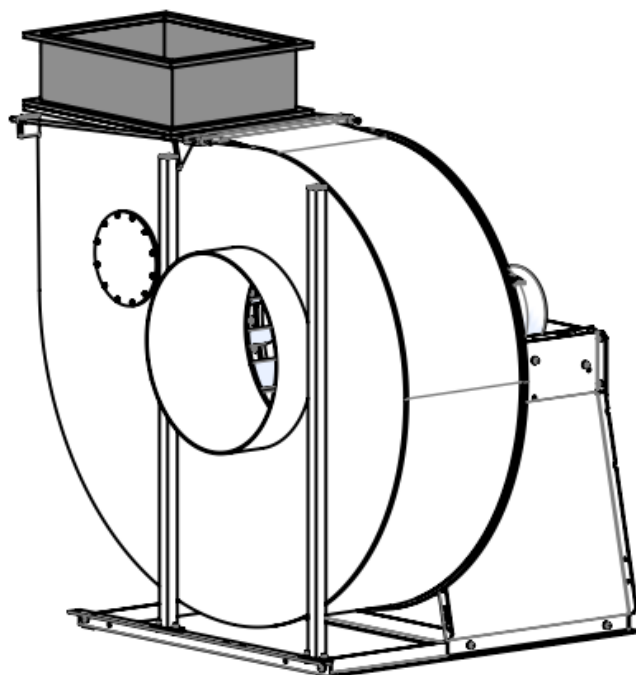
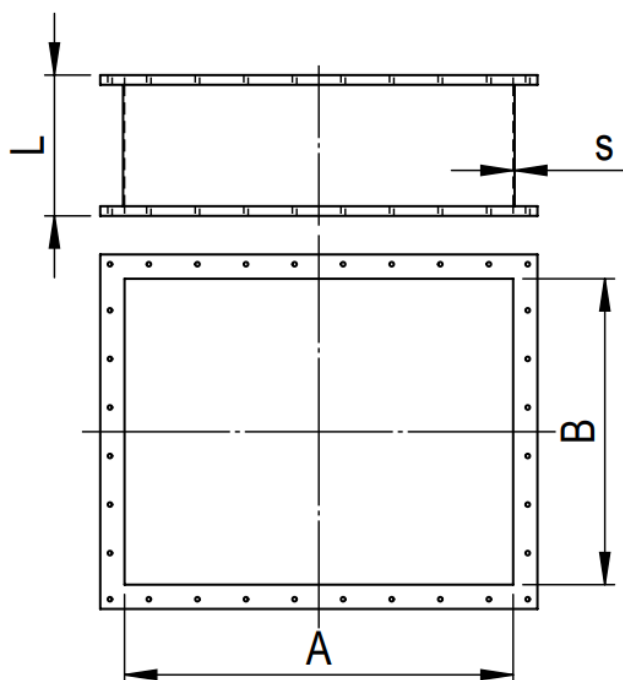
www.colasit.com

Competence in plastics. Worldwide.



Manchette en PVC avec bride carrée des deux côtés *

- Matériau
 - PVC (bride)
 - PVC souple (manchette)
 - Avec cordon d'étanchéité EPDM (FKM en option)



NW	A	B	L	s
450	450	355	190	3
500	500	400	190	3
560	560	450	240	3
630	630	500	240	3
710	710	560	240	3
800	800	630	290	3

Edition 2025 - Sous réserve de modifications - Copyright by COLASIT AG Spiez

COLASIT AG

Constructions en plastique • Faulenbachweg 63 • CH-3700 Spiez
Tél. +41 (0)33 655 61 61 • ventilateurs@colasit.com

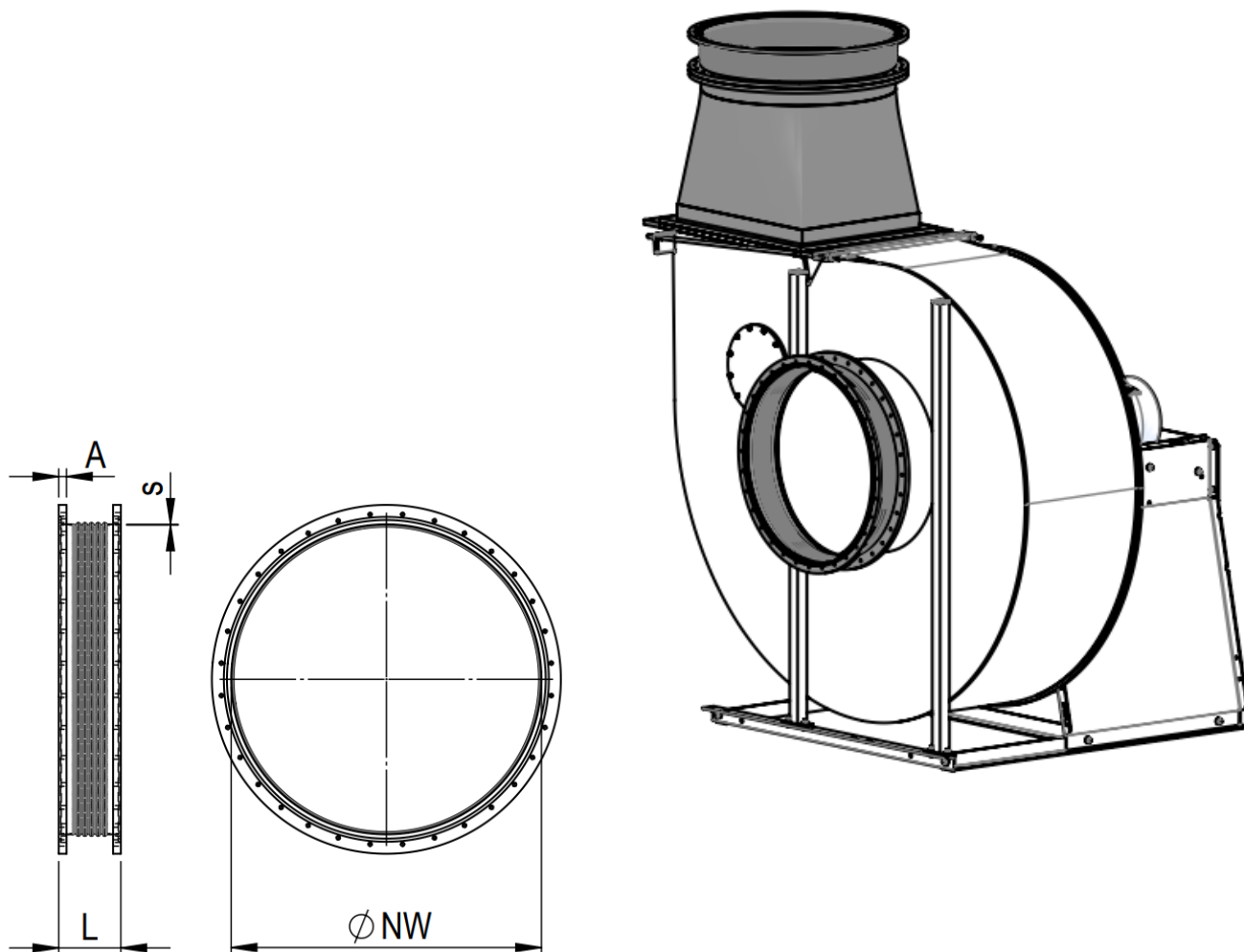
www.colasit.com

Competence in plastics. Worldwide.



Manchette Wellflex ronde avec bride des deux côtés *

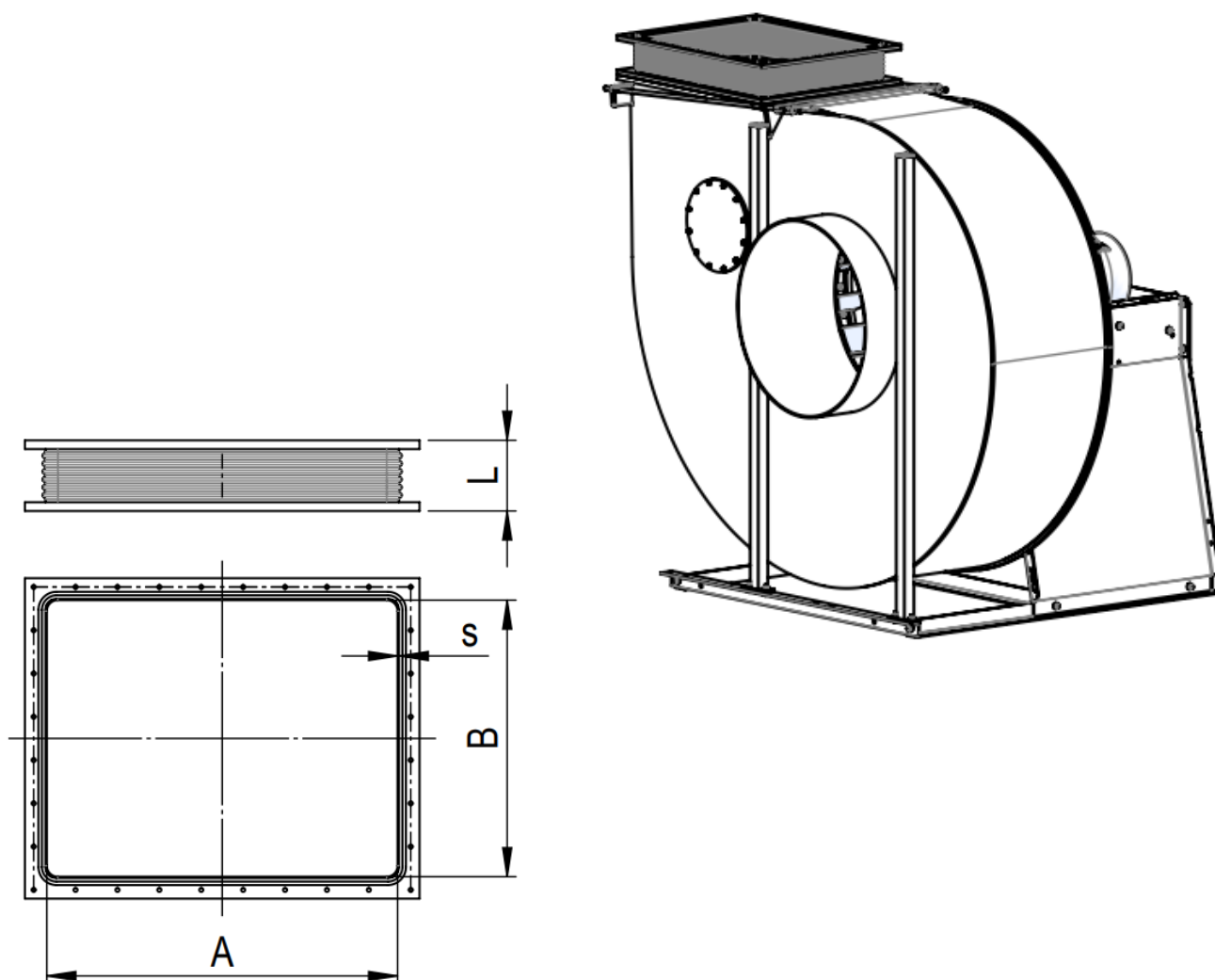
- Matériau PPs, PPs-el (bride)
PP, PP-el (manchette, décharge électrique)
Avec cordon d'étanchéité EPDM (FKM en option)
- Application Côté aspiration en combinaison avec "bride CN"
Côté sortie d'air avec pièce de transition disponible en option carrée / ronde
ATEX
- Option Manchette renforcée pour des pressions plus élevées



NW Ø	A	L	s
450	15	160	3
500	15	160	3
560-710	20	160	3
800	20	160	3

Manchette Wellflex carrée avec bride des deux côtés *

- Matériau PPs, PPs-el (bride)
PP, PP-el (manchette, décharge électrique)
Avec cordon d'étanchéité EPDM (FKM en option)
- Application ATEX
- Option Manchette renforcée pour des pressions plus élevées



NW	A	B	L	s
450	450	355	160	3
500	500	400	160	3
560	560	450	160	3
630	630	500	160	3
710	710	560	160	3
800	800	630	160	3

Edition 2025 - Sous réserve de modifications - Copyright by COLASIT AG Spiez

COLASIT AG

Constructions en plastique • Faulenbachweg 63 • CH-3700 Spiez

Tél. +41 (0)33 655 61 61 • ventilateurs@colasit.com

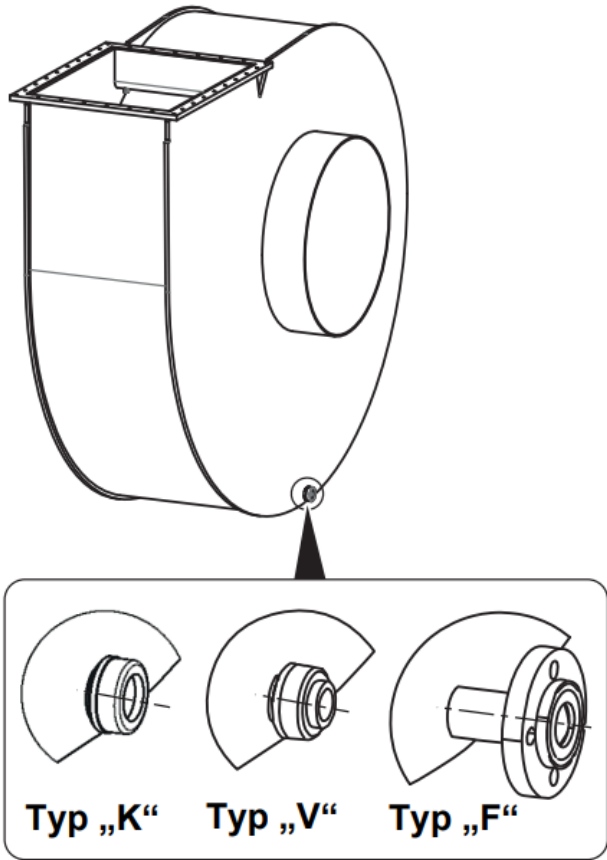
www.colasit.com

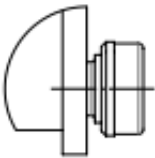
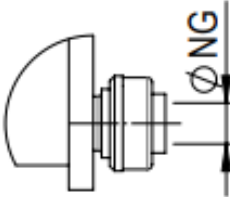
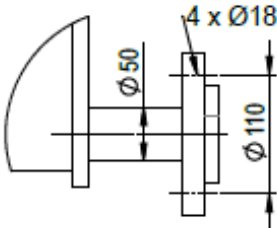
Competence in plastics. Worldwide.



Écoulement de condensat

- MatériauPE, PP, PVDF, PVC



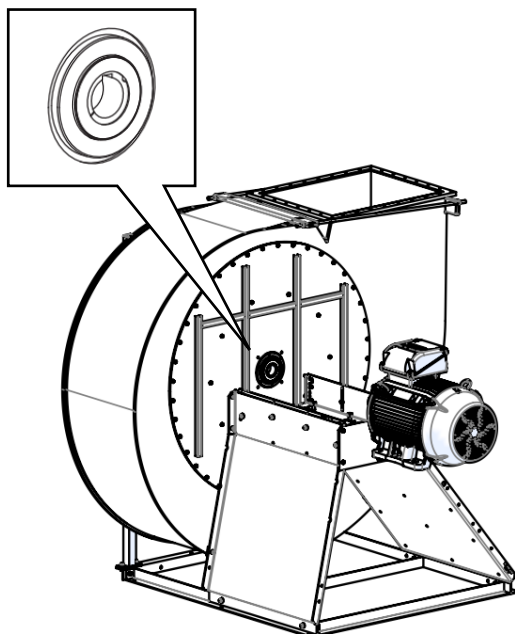
Type de ventilateur	avec bonnet	avec raccordement	avec bride
CMV 450-800	Type K	Type V	Type F
		NG = 25 mm 	



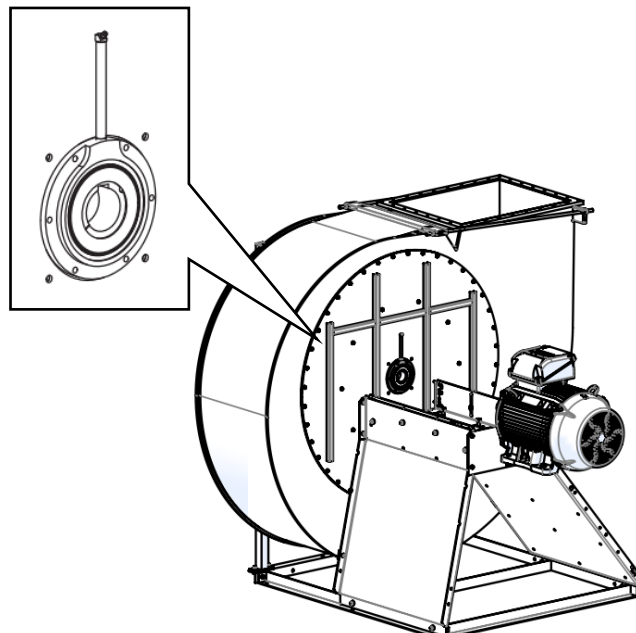
Étanchéité de moyeu

1. Étanchéité de la lèvre

- Matériau du boîtier 1.4404
- Matériau du joint PTFE, FKM

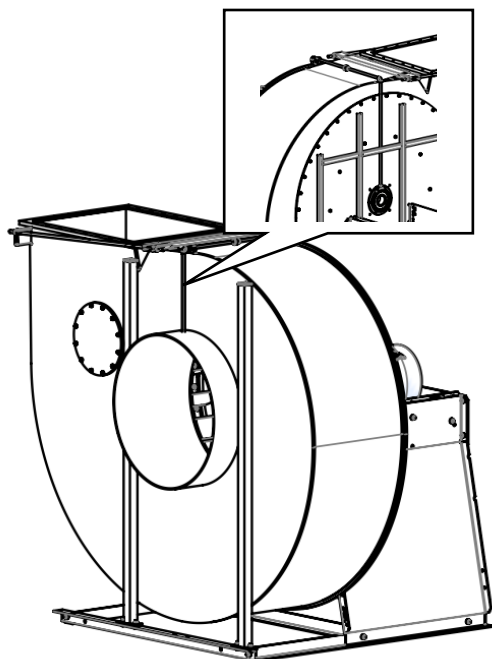


Étanchéité de la lèvre simple

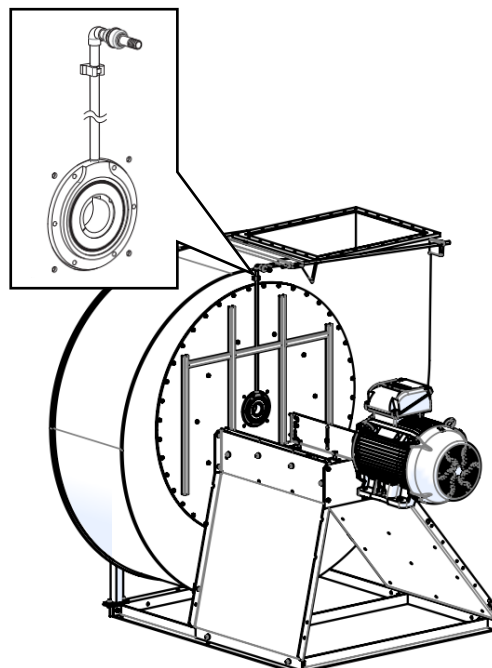


Joint double avec raccord de regraissage

- Les compléments suivants sont possibles pour le double joint d'étanchéité



Option réaspiration



Option gaz d'arrêt

Edition 2025 - Sous réserve de modifications - Copyright by COLASIT AG Spiez

COLASIT AG

Constructions en plastique • Faulenbachweg 63 • CH-3700 Spiez
Tél. +41 (0)33 655 61 61 • ventilateurs@colasit.com

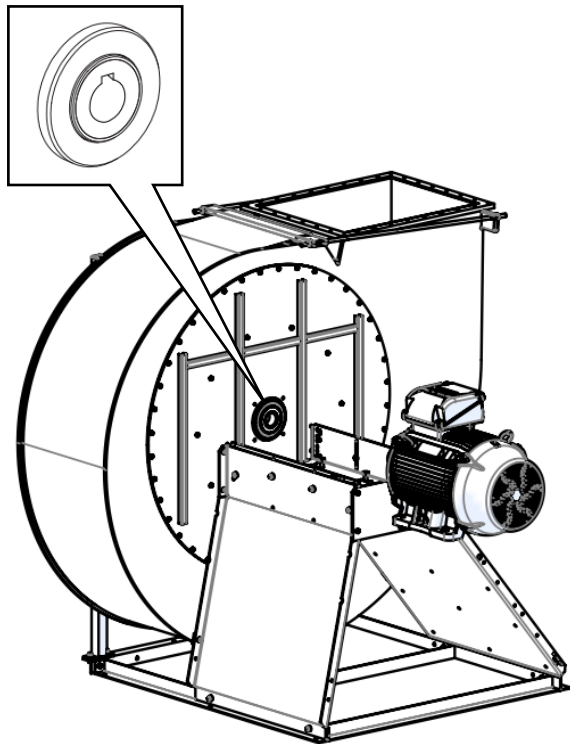
www.colasit.com

Competence in plastics. Worldwide.



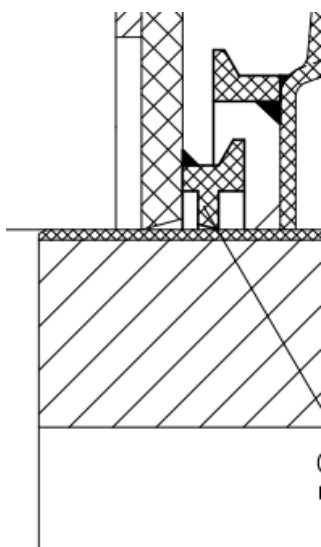
2. Joint en feutre

- Matériau du boîtier PE, PP, PPs, PPs-el, PVDF, PVC (identique au boîtier)
- Matériau du joint Feutre



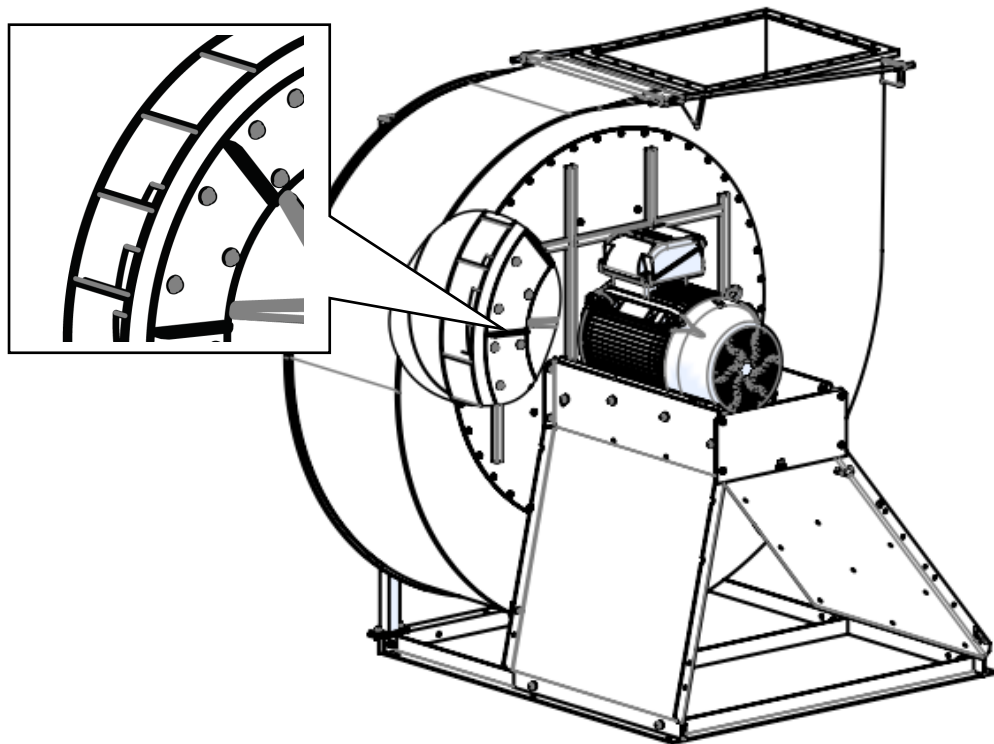
3. Joint labyrinthe

- Matériau du joint PE, PP, PPs, PPs-el, PVDF, PVC (identique au boîtier)
- Remarque : Bagues d'étanchéité soudées au boîtier et à la roue



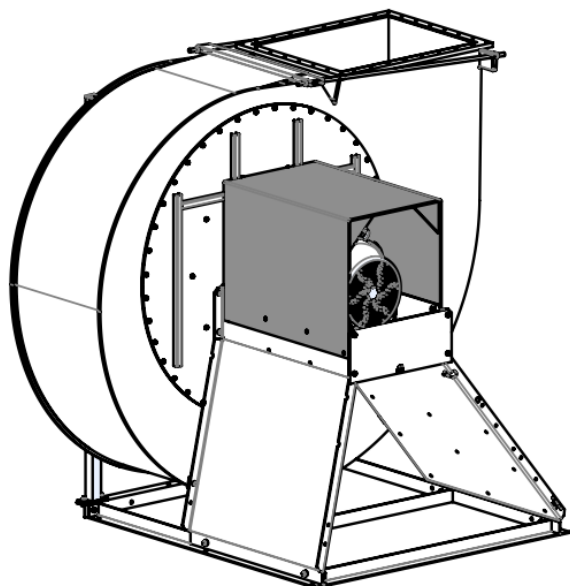
4. Ailette dorsale (dépression au niveau du moyeu)

- Matériau PPs, PPs-el, PVDF (identique à la roue)



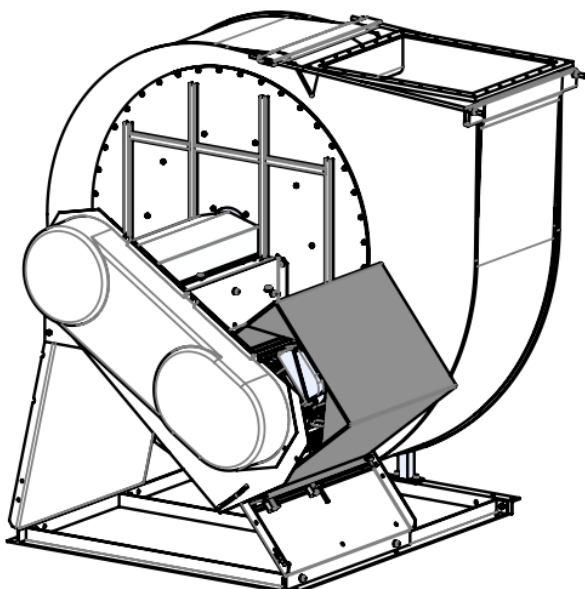
Capot du moteur entraînement direct

- Matériau PE, PPs-el



Capot du moteur entraînement par courroie

- Matériau PE, PPs-el



Edition 2025 - Sous réserve de modifications - Copyright by COLASIT AG Spiez

COLASIT AG

Constructions en plastique • Faulenbachweg 63 • CH-3700 Spiez
Tél. +41 (0)33 655 61 61 • ventilateurs@colasit.com

www.colasit.com

Competence in plastics. Worldwide.

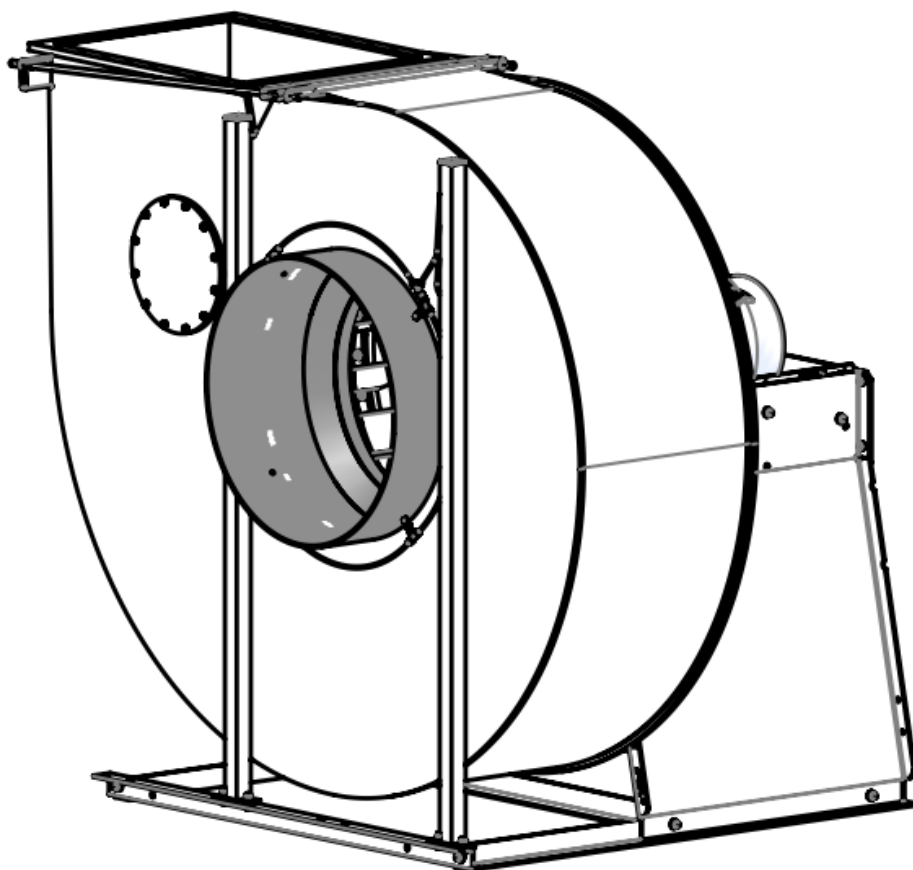


Point de mesure du débit volumique

- Brève description
Un débitmètre intégré permet de déterminer le débit actuel. À partir des valeurs réelles et de consigne, le régulateur et le convertisseur de fréquence permettent de régler la puissance du moteur au débit d'air souhaité (valeur de consigne).

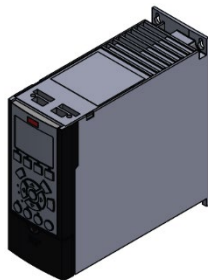
Vous trouverez une description détaillée du produit dans la zone de téléchargement du site Web www.colasit.com/fr/telechargements sous « Accessoires » ou auprès de votre partenaire commercial.

- Application
Le point de mesure du débit volumique préfabriqué est installé dans le boîtier à la place du tuyau d'aspiration standard.
Les appareils supplémentaires suivants sont nécessaires pour la régulation :
 - Transmetteur de pression différentielle
 - Régulateur de débit
 - Convertisseur de fréquence
- Matériau
PE, PP, PPs, PPs-el, PVDF, PVC (identique au boîtier)

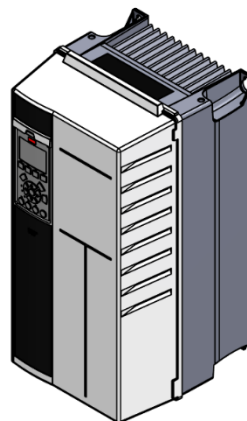


Convertisseur de fréquence pour le contrôle de la vitesse

- Type de protection IP20 à IP55
- Réglage de la vitesse de rotation Réglage en continue avec panneau de contrôle interne
Réglage en continue avec signal de commande externe



*Convertisseur de fréquence IP20
pour montage en armoire électrique*



*Convertisseur de fréquences IP55
pour installation externe*