

Aperçu

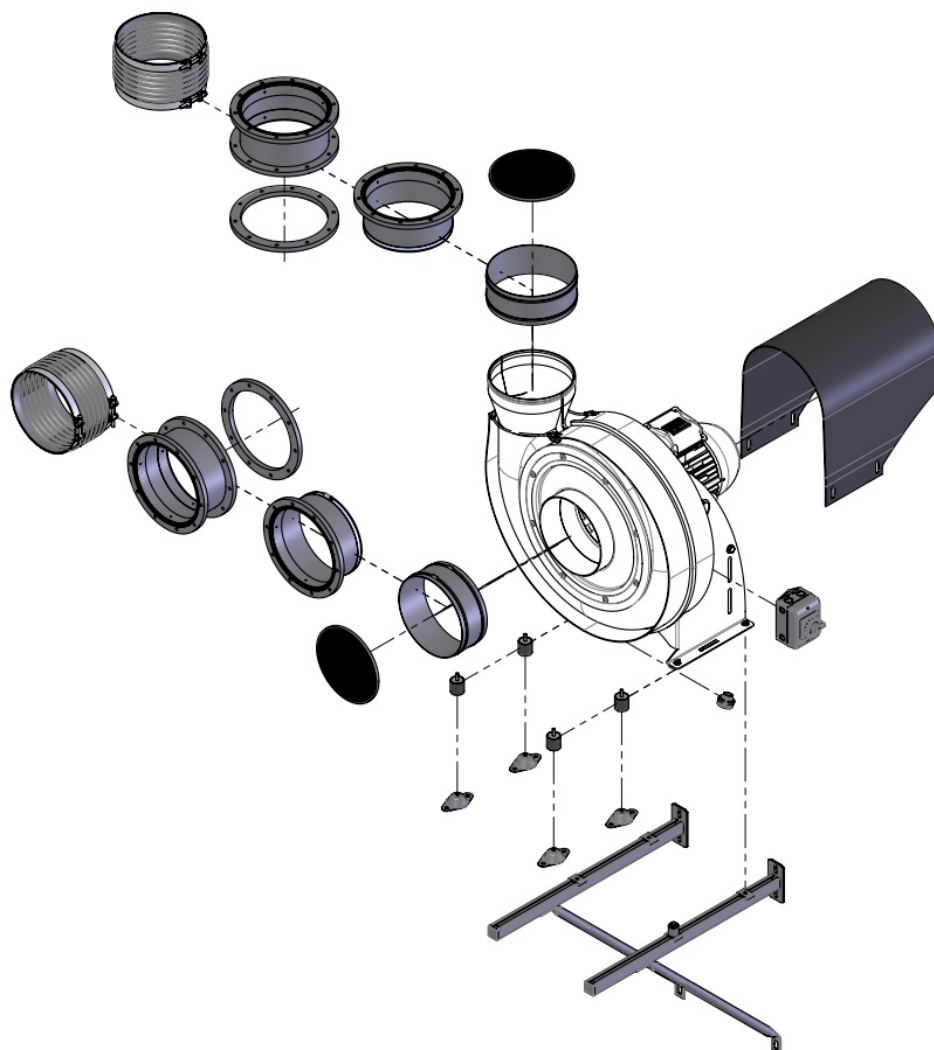


Table des matières

Manchette ronde avec colliers de serrage *	2
Manchette ronde avec bride d'un côté et collier de serrage *	3
Manchette ronde avec bride des deux côtés *	4
Bride CN *	5
Manchette Wellflex avec colliers de serrage *	6
Manchette Wellflex ronde avec bride d'un côté *	7
Manchette Wellflex ronde avec bride des deux côtés *	8
Amortisseur de vibrations / élément en forme de cloche pour montage au sol/au plafond *	9
Grille de protection (grillage à mailles)	10
Écoulement de condensat	11
Étanchéité du moyeu	12
Couverture du moteur	14
Consoles murales	15
Convertisseur de fréquence pour réglage de la vitesse	16
Interrupteur de révision	16

***Sélection requise pour l'exploitation**

Edition 2024 • sous réserve de modification technique • Copyright by COLASIT AG Spiez

COLASIT AG

Constructions en plastique • Faulenbachweg 63 • CH-3700 Spiez

Tél. +41 (0)33 655 61 61 • ventilateurs@colasit.com

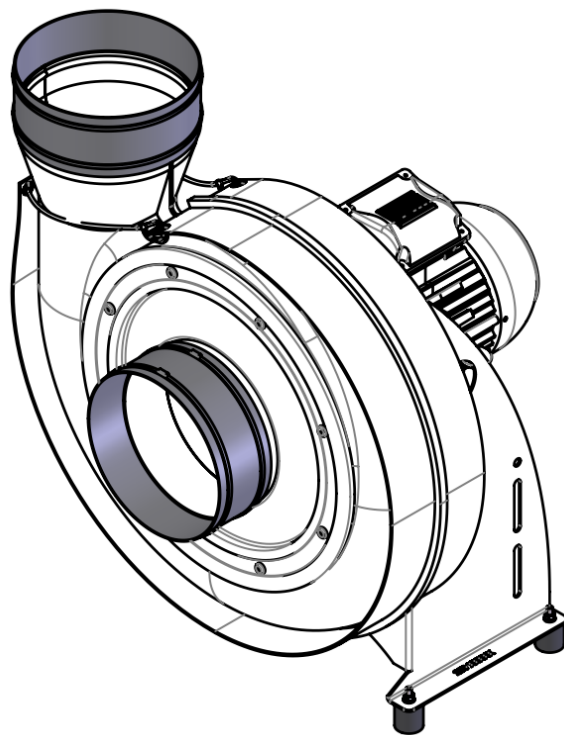
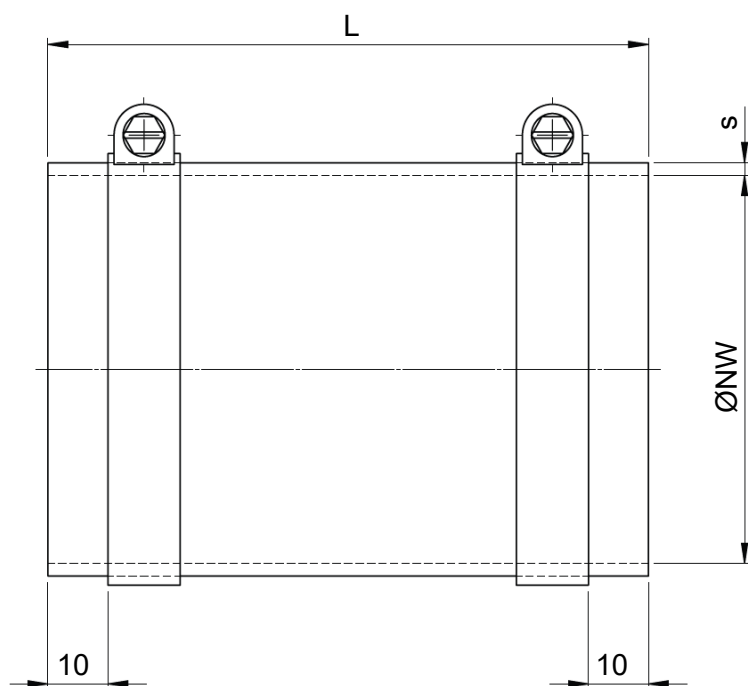
www.colasit.com

Competence in plastics. Worldwide.



Manchette ronde avec colliers de serrage *

- Matériau PVC souple (manchette)
Acier inoxydable (collier de serrage)



Ø NW	L	s
125, 160, 200, 250, 315	100	2
400	125	3

Edition 2024 • sous réserve de modification technique • Copyright by COLASIT AG Spiez

COLASIT AG

Constructions en plastique • Faulenbachweg 63 • CH-3700 Spiez

Tél. +41 (0)33 655 61 61 • ventilateurs@colasit.com

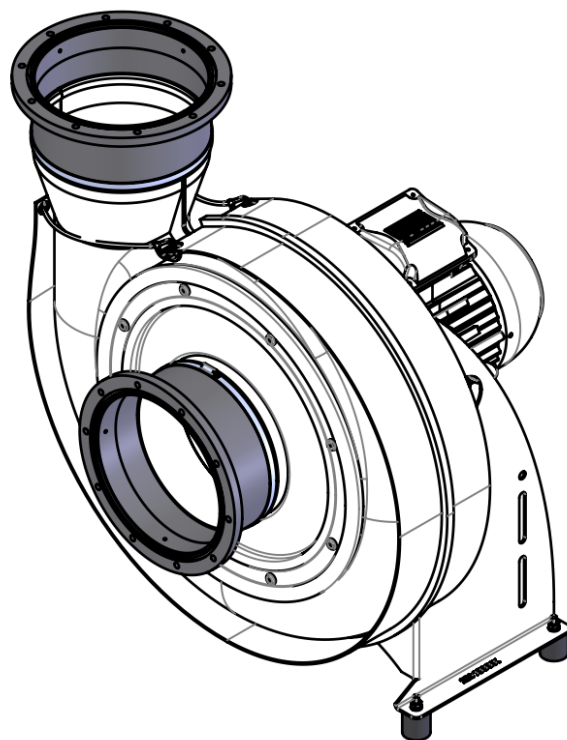
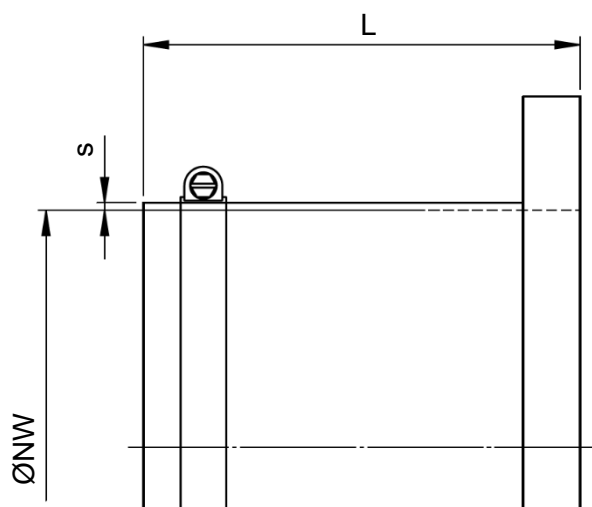
www.colasit.com

Competence in plastics. Worldwide.



Manchette ronde avec bride d'un côté et collier de serrage *

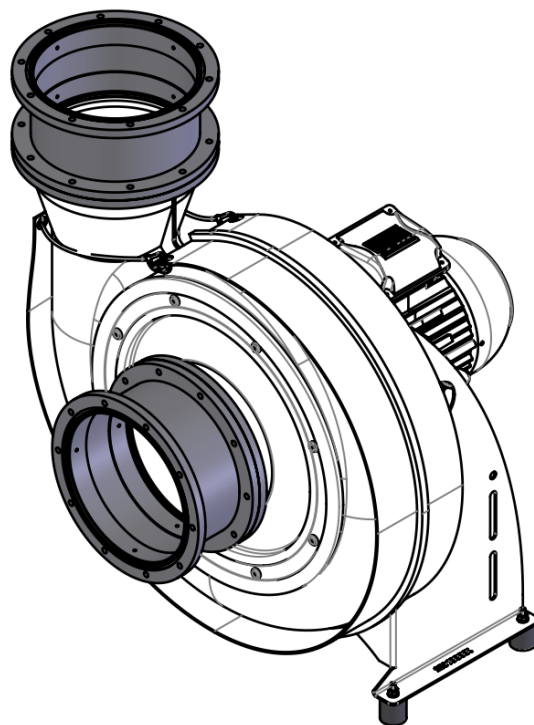
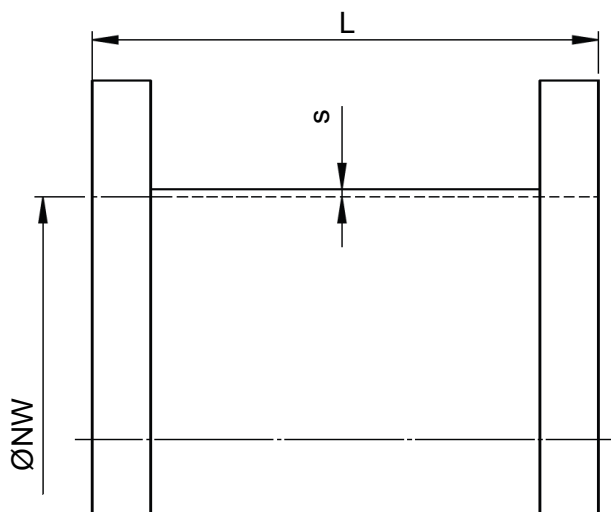
- Matériau PVC (bride)
PVC souple (manchette)
- Application Acier inoxydable (collier de serrage)
en combinaison avec "bride CN



Ø NW	L	s
125, 160, 200, 250, 315	115	2
400	140	3

Manchette ronde avec bride des deux côtés *

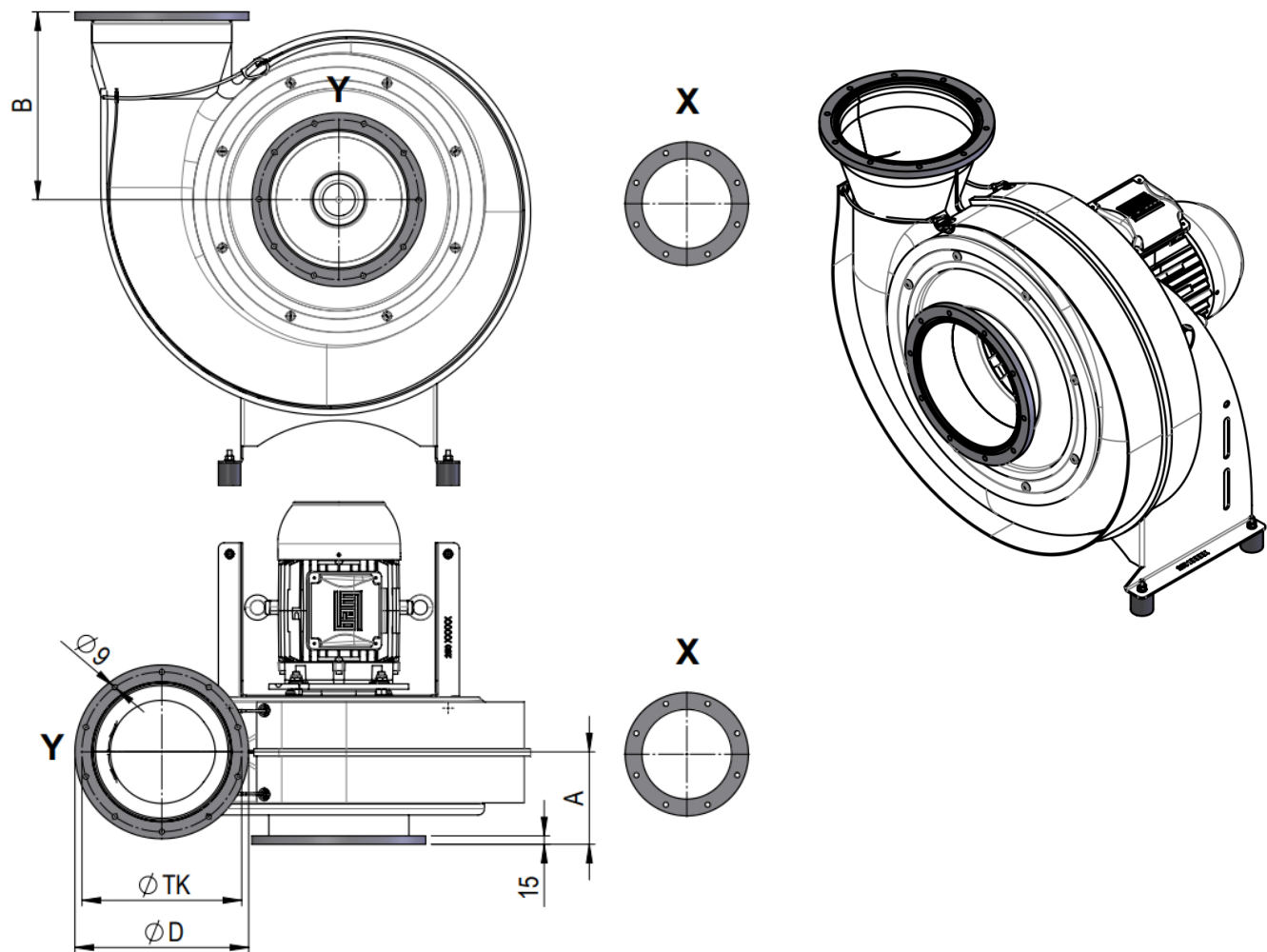
- Matériau PVC (bride)
 PVC souple (manchette)
- Application en combinaison avec «bride CN»



Ø NW	L	s
125, 160, 200, 250, 315	130	2
400	155	3

Bride CN *

- Matériau PE, PPs, PPs-el, PVDF, PVC (identique au boîtier / couvercle d'admission)



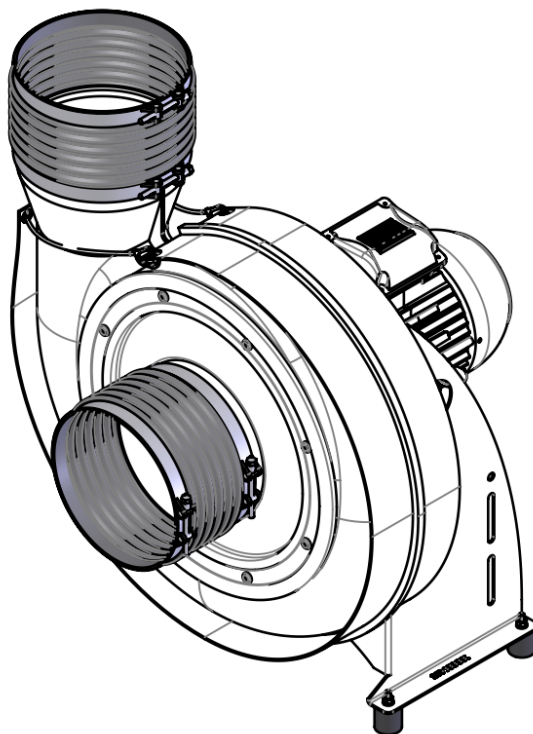
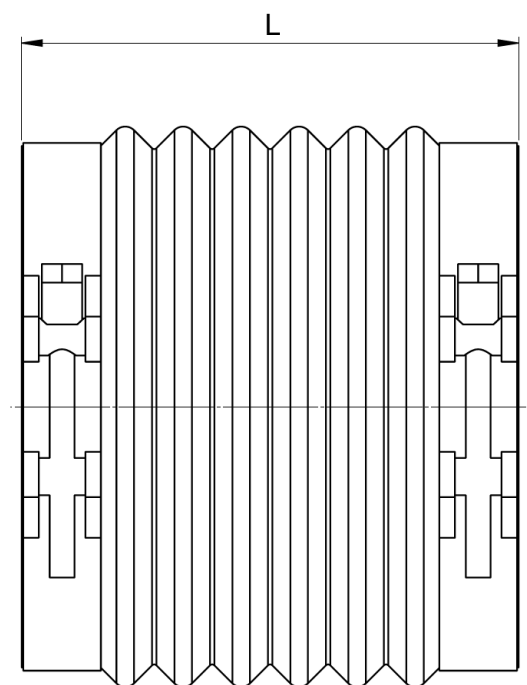
Ø NW	A	B	Ø D	Ø TK	Nombre Ø9	Schéma des trous
125	115	205	185	160	6	Y
160	125	230	220	195	8	X
200	145	280	260	235	10	Y
250	165	335	310	285	10	Y
315	195	405	375	350	12	X
400	224	430	480	445	18	Y

Edition 2024 • sous réserve de modification technique • Copyright by COLASIT AG Spiez



Manchette Wellflex avec colliers de serrage *

- Matériau PVC-el (manchette, conducteur électrique)
galvanisé (collier de serrage)
- Application ATEX (zone 1)



NW Ø	L
125, 160, 200	155
250, 315, 400	160

Edition 2024 • sous réserve de modification technique • Copyright by COLASIT AG Spiez

COLASIT AG

Constructions en plastique • Faulenbachweg 63 • CH-3700 Spiez
Tél. +41 (0)33 655 61 61 • ventilateurs@colasit.com

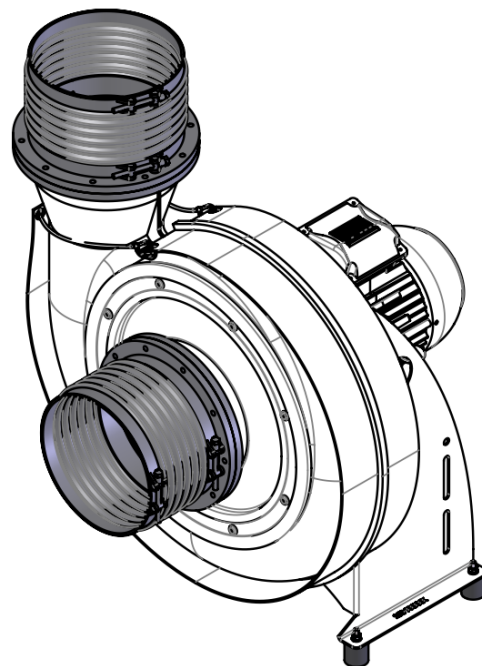
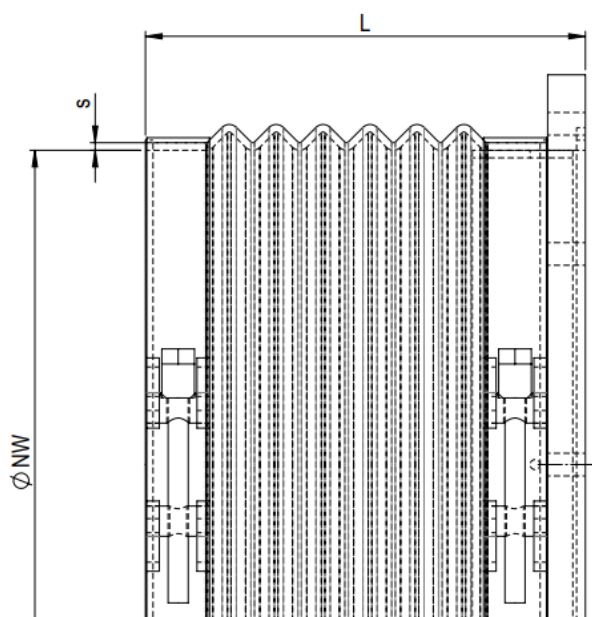
www.colasit.com

Competence in plastics. Worldwide.



Manchette Wellflex ronde avec bride d'un côté *

- Matériau PVC (bride)
PVC-el (manchette, conducteur électrique)
- Application galvanisé (Collier de serrage)
ATEX (zone 1)



Ø NW	L	s
125, 160, 200 250, 315, 400	175	3

Edition 2024 • sous réserve de modification technique • Copyright by COLASIT AG Spiez

COLASIT AG

Constructions en plastique • Faulenbachweg 63 • CH-3700 Spiez

Tél. +41 (0)33 655 61 61 • ventilateurs@colasit.com

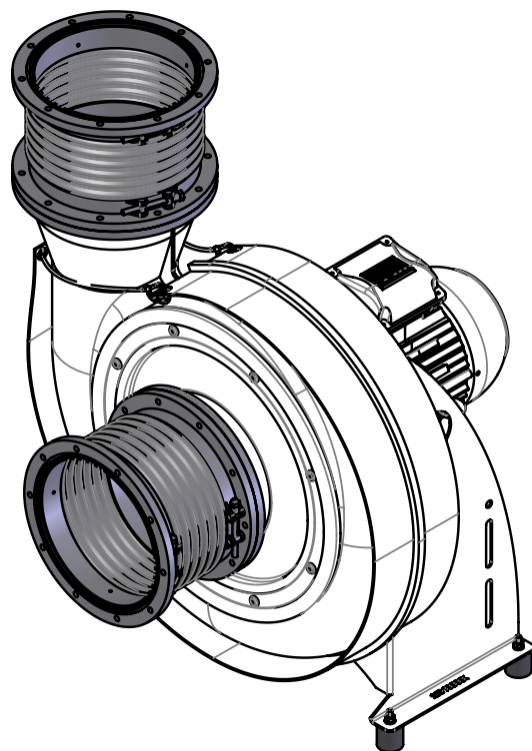
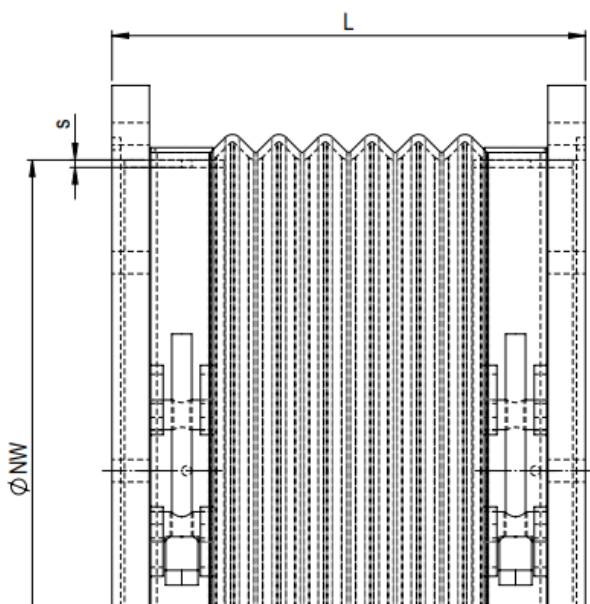
www.colasit.com

Competence in plastics. Worldwide.



Manchette Wellflex ronde avec bride des deux côtés *

- Matériau PVC (bride)
PVC-el (manchette, conducteur électrique)
- Application galvanisé (Collier de serrage)
en combinaison avec «bride CN»
ATEX (zone 1)



Ø NW	L	s
125, 160, 200, 250, 315, 400	190	3

Edition 2024 • sous réserve de modification technique • Copyright by COLASIT AG Spiez

COLASIT AG

Constructions en plastique • Faulenbachweg 63 • CH-3700 Spiez

Tél. +41 (0)33 655 61 61 • ventilateurs@colasit.com

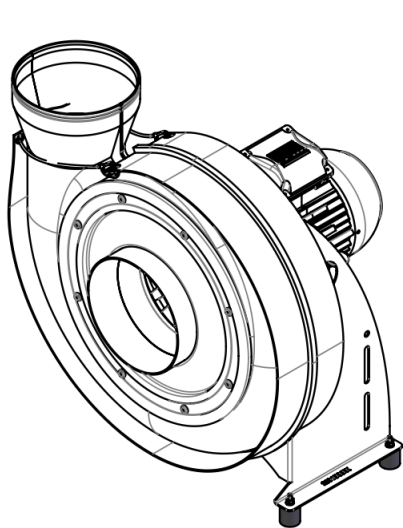
www.colasit.com

Competence in plastics. Worldwide.

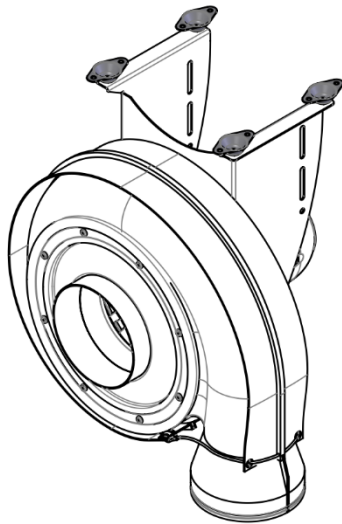


Amortisseur de vibrations / élément en forme de cloche pour montage au sol/au plafond *

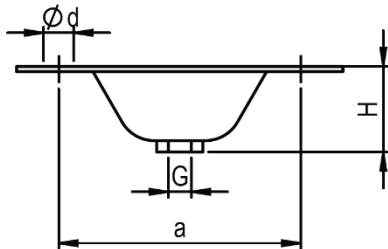
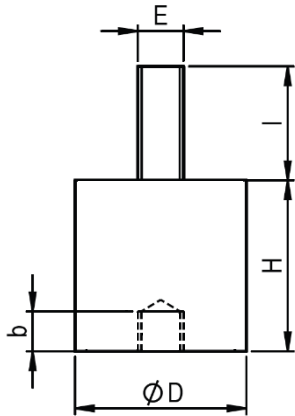
- Matériau
 - caoutchouc naturel (élément vibrant)
 - Galvanisé, acier inoxydable (fixation de l'amortisseur de vibrations)
 - Galvanisé (fixation de l'élément en forme de cloche)



Amortisseur de vibrations pour montage au sol



Elément en forme de cloche pour montage au plafond



Tampons ronds Type	Dimensions					Max. Charge par pièce
	D	H	E	I	b	
30/30, B	30	30	M8	20	7	50 kg
40/40, B	40	40	M8	23	7	90 kg

Type élément en forme de cloche	Dimensions				Max. Charge par pièce
	H	G	a	d	
M6	33	M6	58	6,5	16 kg
M10	30	M10	85	10,5	50 kg

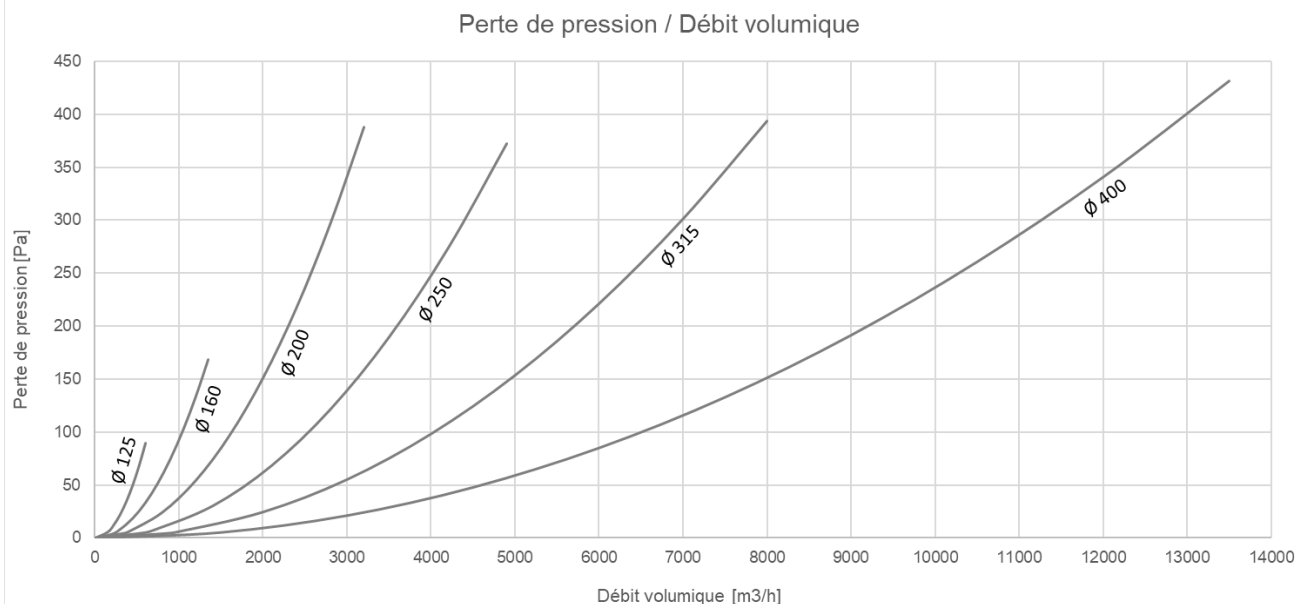
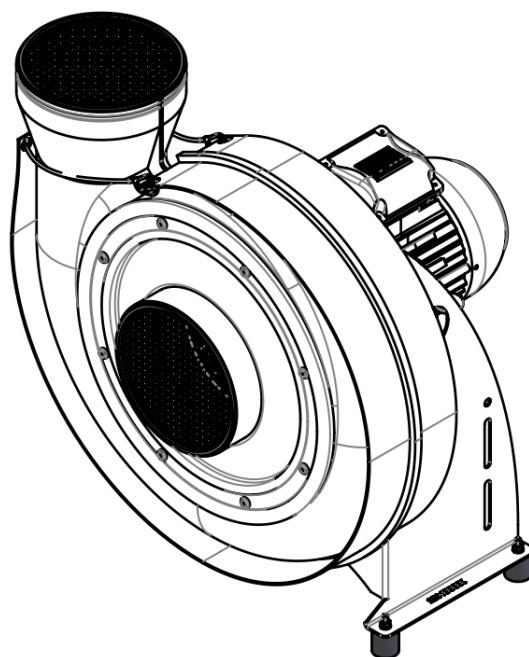
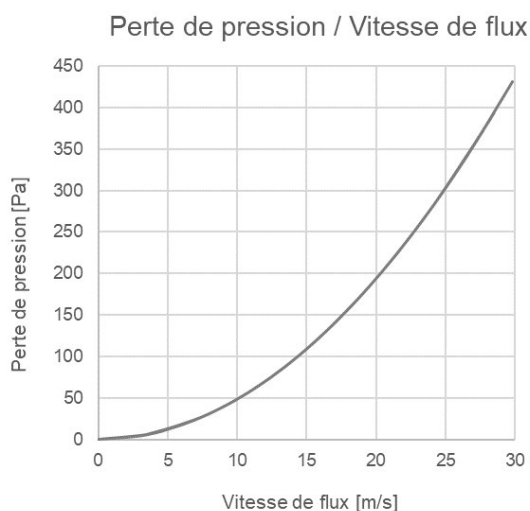
Type de ventilateur	Montage au sol	Montage au plafond	Nombre d'éléments
CMVeco 125, 160, 200	30/30, B	M6	4
CMVeco 250, 315, 400	40/40, B	M10	4

Edition 2024 • sous réserve de modification technique • Copyright by COLASIT AG Spiez



Grille de protection (grillage à mailles)

- Matériau PE, PPs, PPs-el, PVC (identique au boîtier / couvercle d'admission)
- Perforation carrée 10mm (IP20)
- Coupe transversale libre 69.4%
- Fixation soudé
- Application nécessaire uniquement en cas d'aspiration ou de soufflage libre



Edition 2024 • sous réserve de modification technique • Copyright by COLASIT AG Spiez

COLASIT AG

Constructions en plastique • Faulenbachweg 63 • CH-3700 Spiez

Tél. +41 (0)33 655 61 61 • ventilateurs@colasit.com

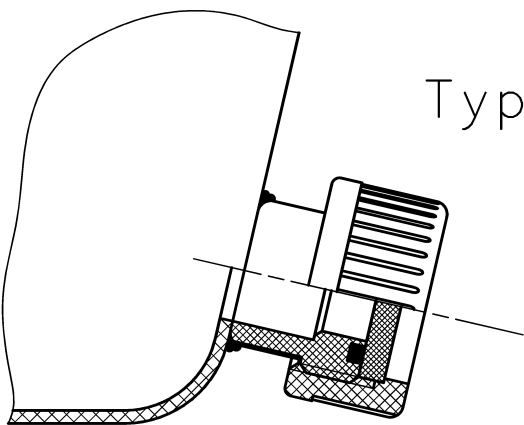
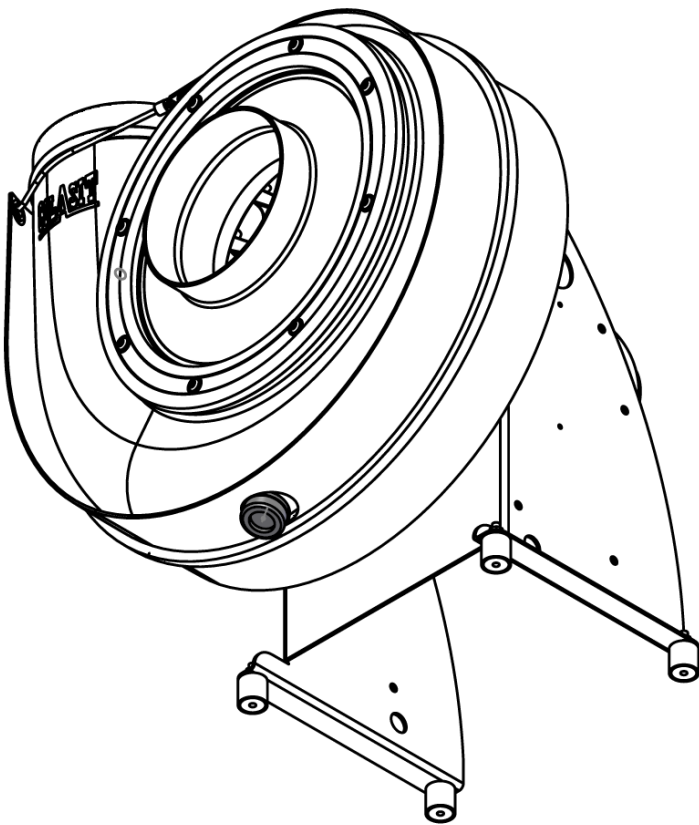
www.colasit.com

Competence in plastics. Worldwide.

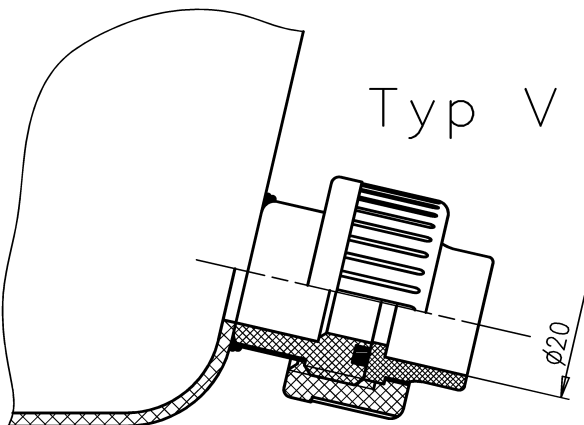


Écoulement de condensat

- Matériau PE, PP, PVDF



Typ K



Typ V

Type de ventilateur	avec bonnet	avec raccordement à vis
CMVeco 125-400	Type K	Type V

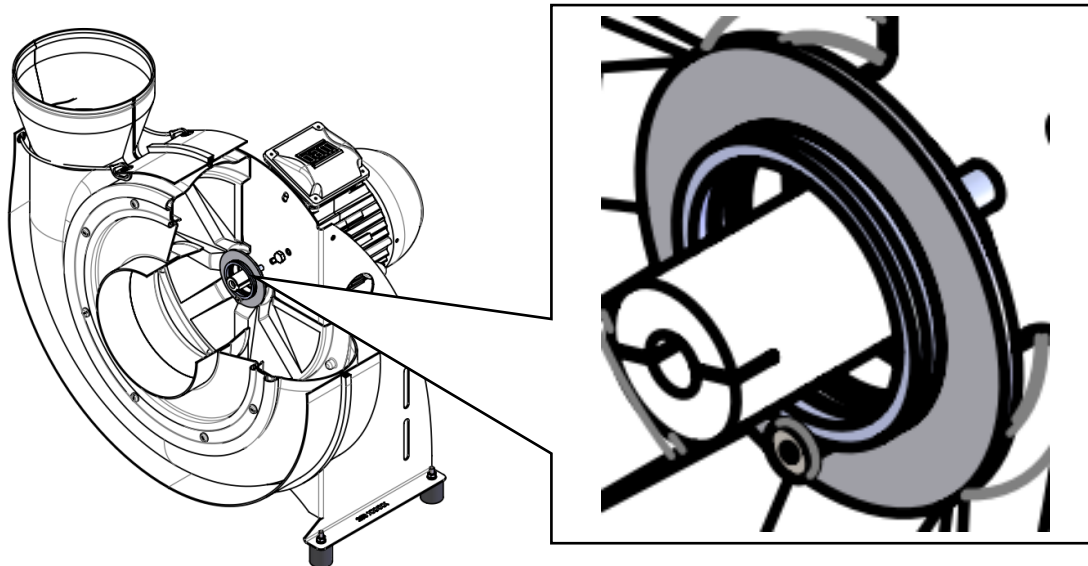
Edition 2024 • sous réserve de modification technique • Copyright by COLASIT AG Spiez



Étanchéité du moyeu

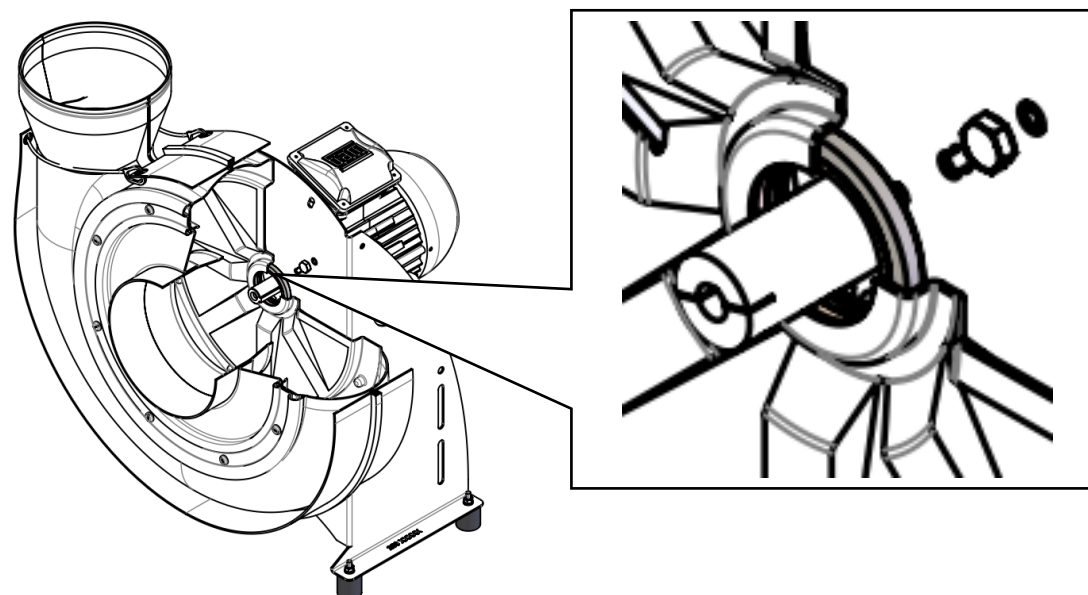
Joint en V

- Matériau V4A / FPM



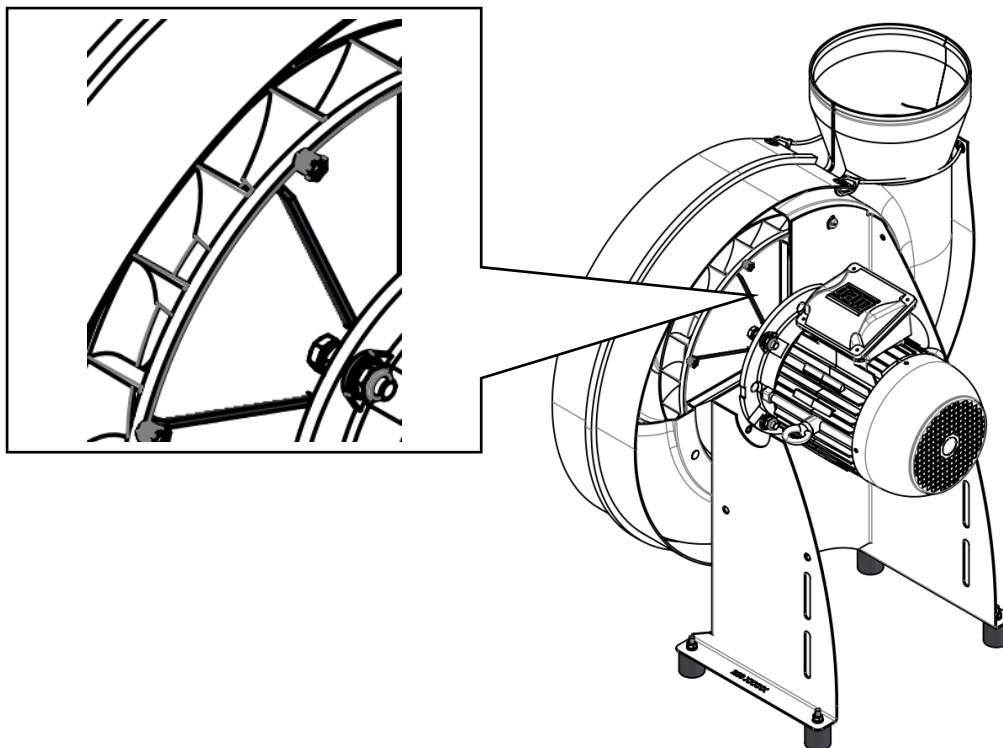
Joint en feutre

- Matériau PPs, PPs-el, PVDF, feutre



Pales en arrière (pression négative au niveau du moyeu)

- Matériau PPs, PPs-el, PVDF



Edition 2024 • sous réserve de modification technique • Copyright by COLASIT AG Spiez

COLASIT AG

Constructions en plastique • Faulenbachweg 63 • CH-3700 Spiez
Tél. +41 (0)33 655 61 61 • ventilateurs@colasit.com

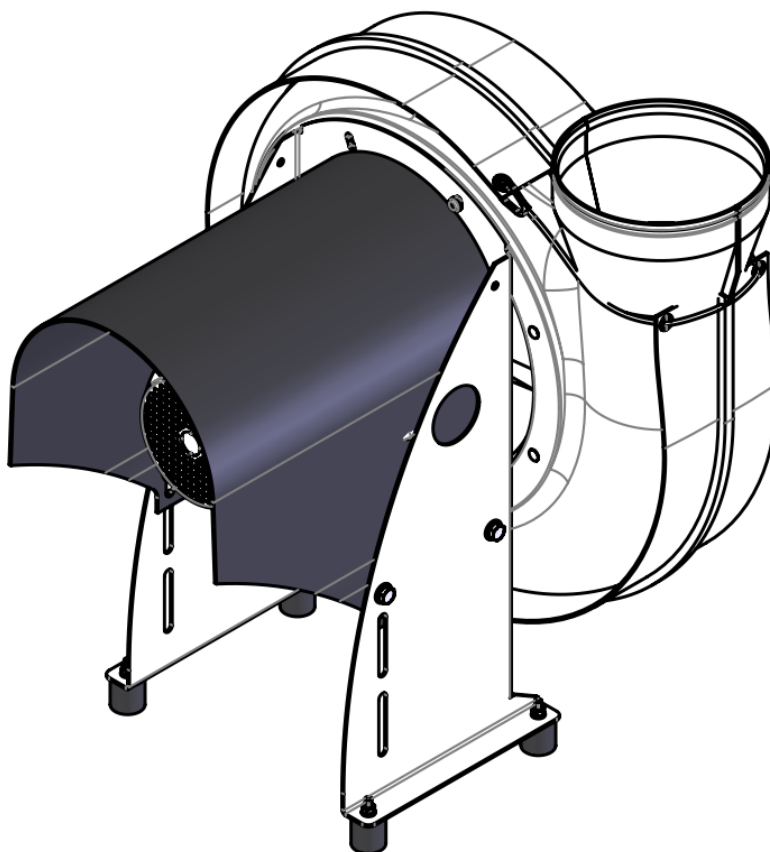
www.colasit.com

Competence in plastics. Worldwide.



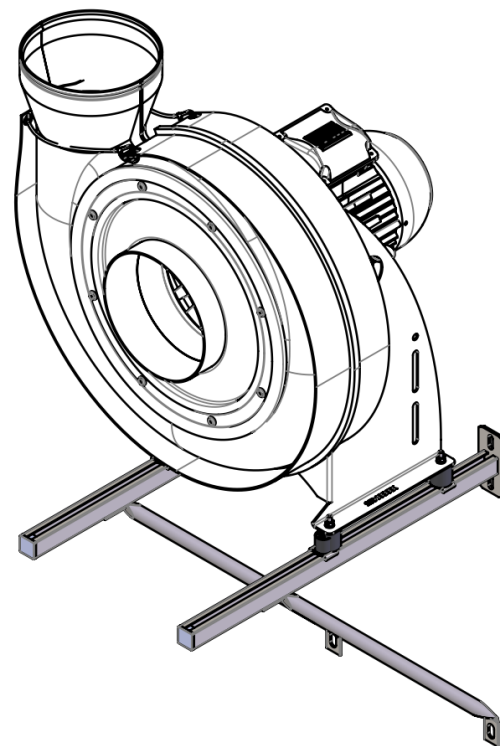
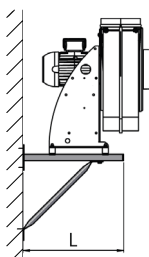
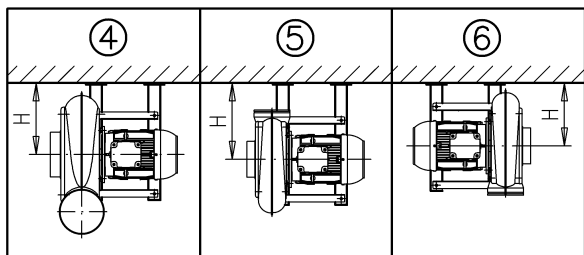
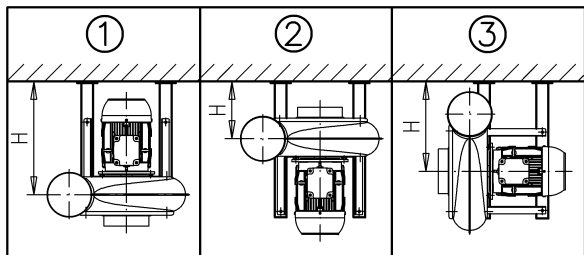
Couverture du moteur

- Matériau PE, PPs-el (Capot de moteur)
Galvanisé, acier inoxydable (fixation)



Consoles murales

- Matériau galvanisé, acier inoxydable

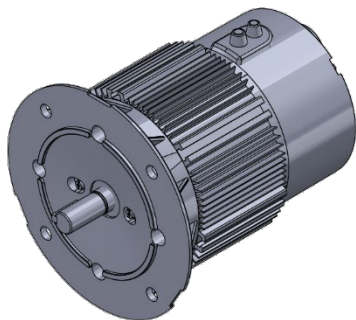


		Positions de montage					
		1	2	3	4	5	6
CMVeco 125	L	500	500	500	500	500	500
	H	480	180	310	270	300	290
CMVeco 160	L	500	500	500	500	500	500
	H	480	180	330	290	300	300
CMVeco 200	L	500	750	750	500	750	750
	H	500	290	470	290	440	440
CMVeco 250	L	750	750	750	750	750	750
	H	690	290	490	420	450	450
CMVeco 315	L	750	750	1000	750	1000	1000
	H	710	280	640	450	580	600
CMVeco 400	L	750	1000	1000	1000	1000	1000
	H	790	400	670	560	580	610

Convertisseur de fréquence pour réglage de la vitesse

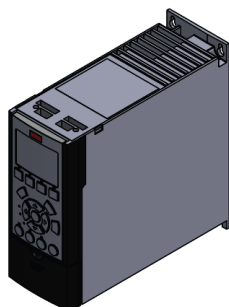
Moteur avec convertisseur de fréquence intégré

- Type de protection IP55
- Réglage de la vitesse en continu avec signal de commande externe

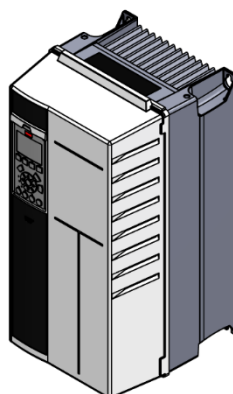


Convertisseur de fréquence

- Type de protection IP20 à IP55
- Réglage de la vitesse en continu avec panneau de commande intégré
en continu avec signal de commande externe



*Convertisseur de fréquence IP20
pour montage en armoire électrique*



*variateur de fréquence IP55
pour installation externe*

Interrupteur de révision

- Type de protection IP66
- protection contre les révisions: verrouillable

