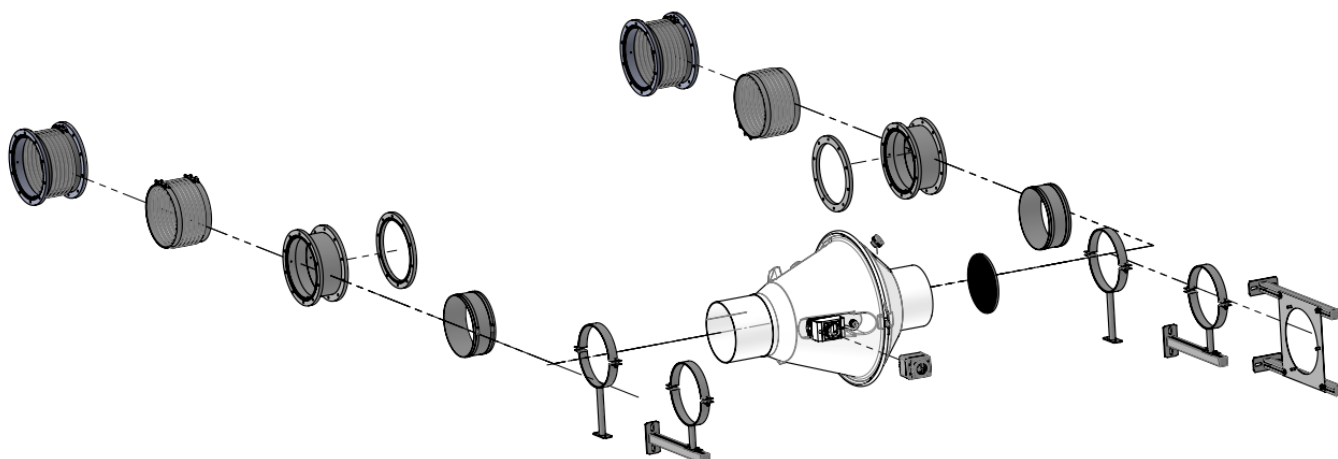


## Aperçu



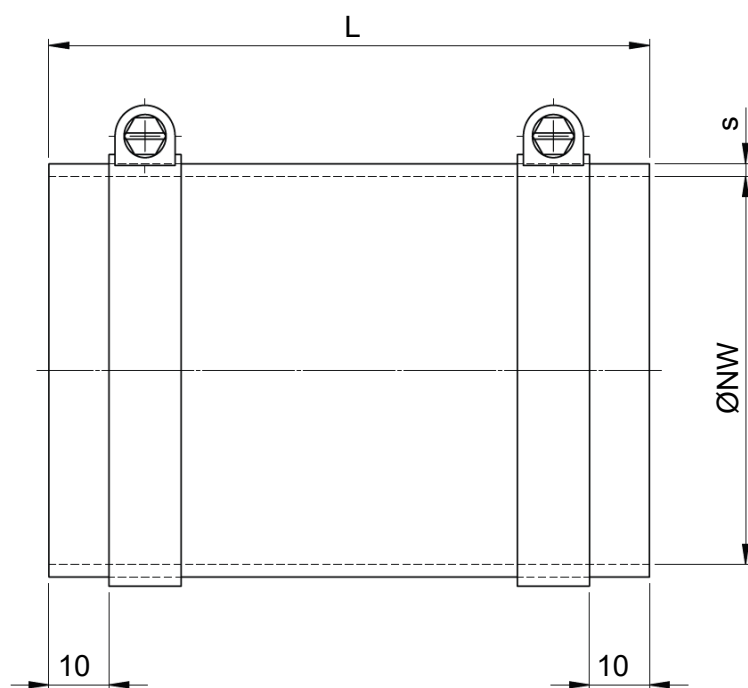
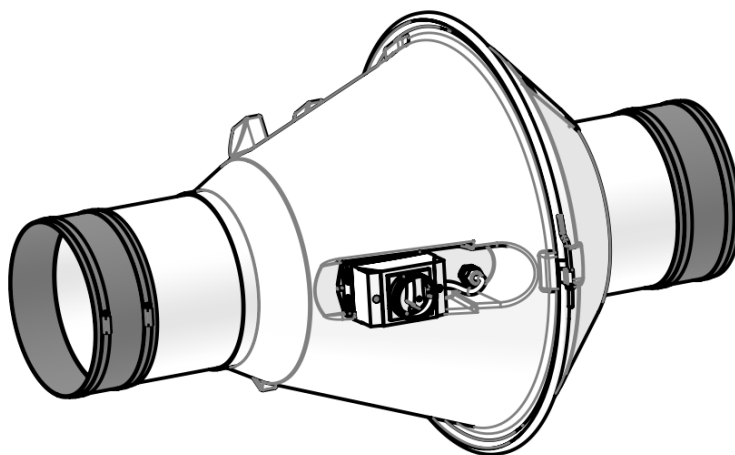
## Table des matières

Manchette ronde avec colliers de serrage *	2
Manchette ronde avec bride des deux côtés *	3
Bride CN *	4
Manchette Wellflex avec colliers de serrage *	5
Manchette Wellflex ronde avec bride des deux côtés *	6
Grille de protection (grillage).....	7
Raccord de condensat.....	8
Fixation montage au sol/au plafond CRDV .....	9
Fixation montage mural CRDV horizontale .....	10
Fixation montage mural verticale.....	11
Convertisseur de fréquence pour la régulation de la vitesse .....	12
Interrupteur de révision.....	12

## \*Sélection requise pour l'exploitation

**Manchette ronde avec colliers de serrage \***

- Matériau                   PVC souple (manchette)  
Acier inoxydable (collier de serrage)



Ø NW	L	s
200, 250, 315	100	2

Edition 2024 • sous réserve de modification technique • Copyright by COLASIT AG Spiez

**COLASIT AG**

Constructions en plastique • Faulenbachweg 63 • CH-3700 Spiez

Tél. +41 (0)33 655 61 61 • [ventilateurs@colasit.com](mailto:ventilateurs@colasit.com)

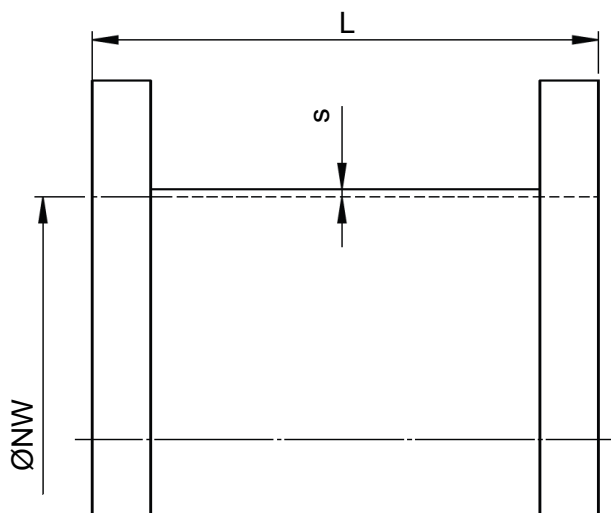
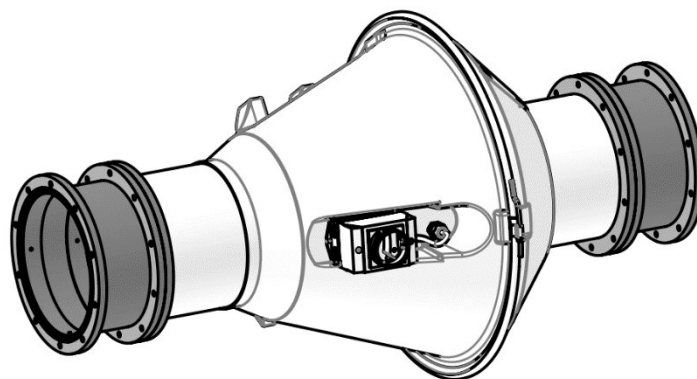
[www.colasit.com](http://www.colasit.com)

Competence in plastics. Worldwide.



**Manchette ronde avec bride des deux côtés \***

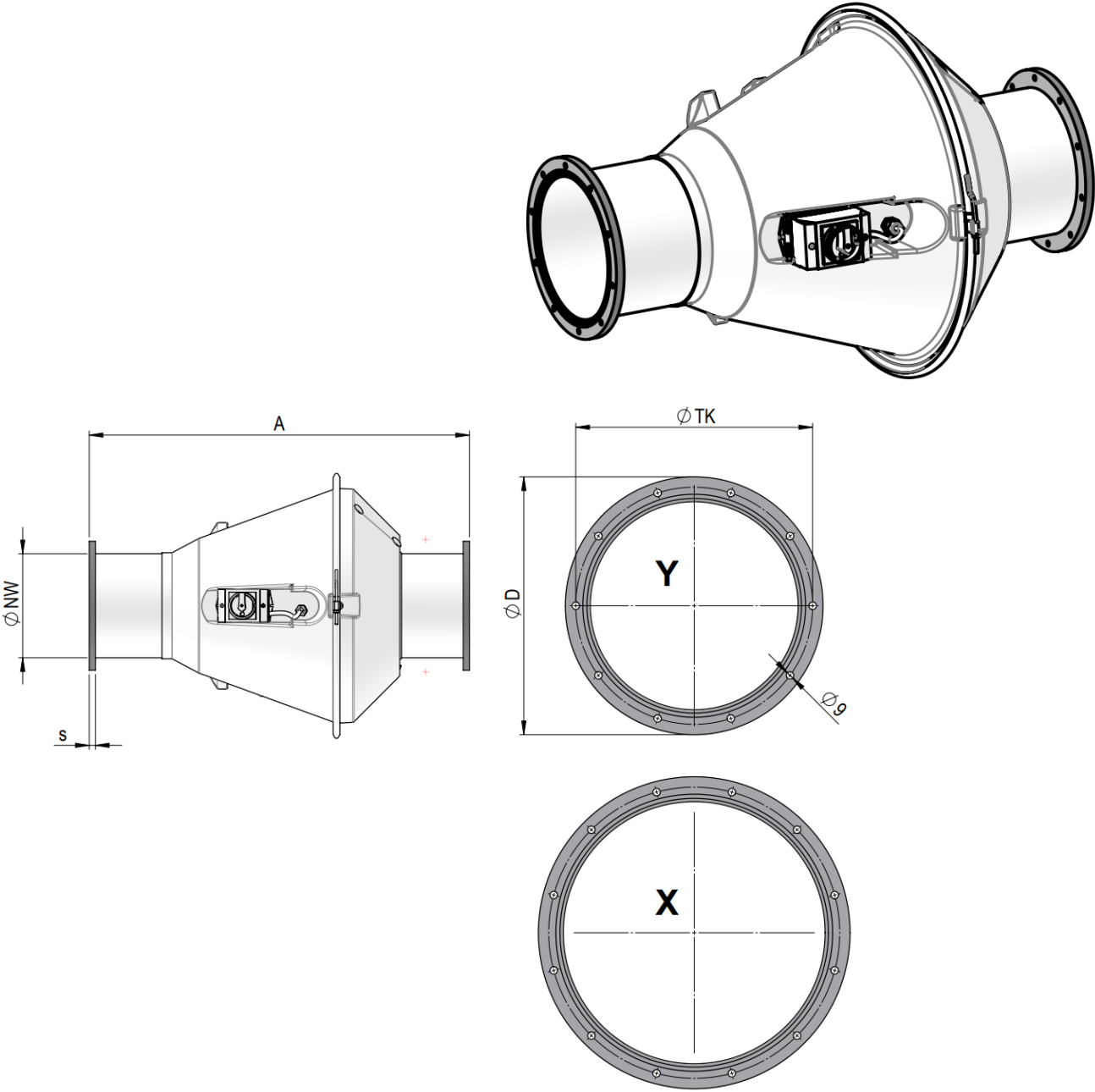
- Matériau PVC (bride)  
PVC souple (manchette)
- Application en combinaison avec «bride CN»



Ø NW	L	s
200, 250, 315	130	2

Bride CN \*

- Matériau                   PPs, PPs-el (identique au boîtier)



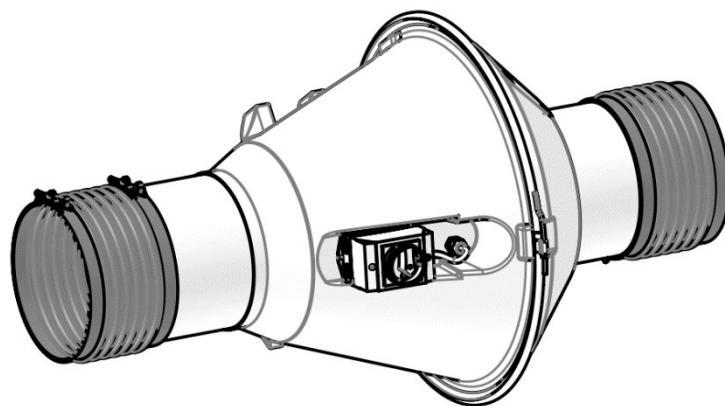
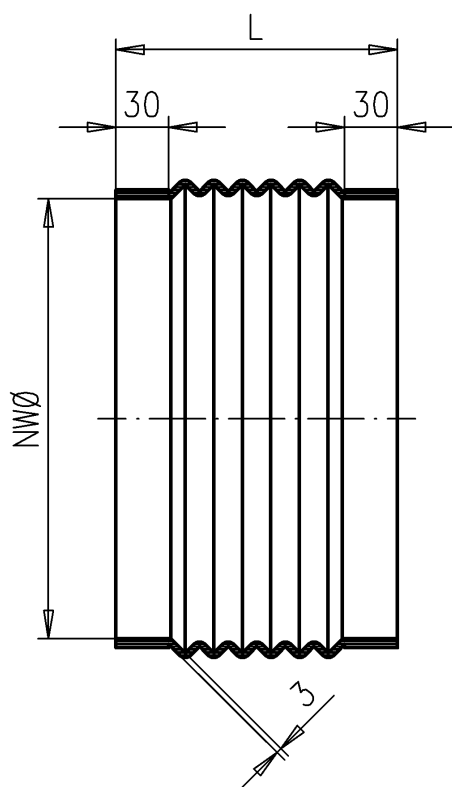
Ø NW	A	Ø D	Ø TK	Nombre Ø9	s	Schéma des trous
200	810	260	235	10	15	Y
250	915	310	285	10	15	Y
315	1041	375	350	12	15	X

Edition 2024 • sous réserve de modification technique • Copyright by COLASIT AG Spiez



**Manchette Wellflex avec colliers de serrage \***

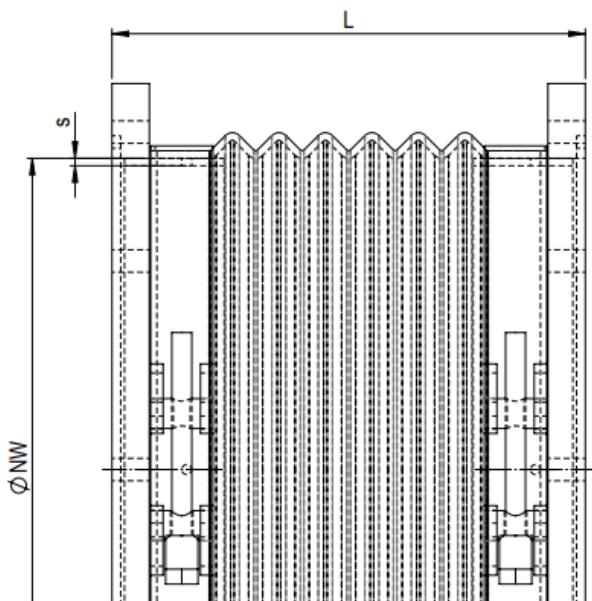
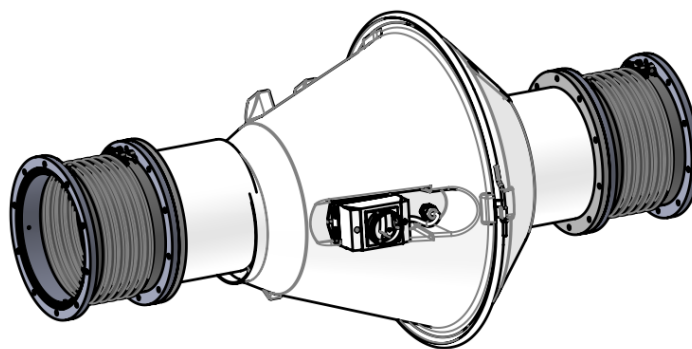
- Matériau PVC-el (manchon, conducteur électrique)  
galvanisé (collier de serrage)
- Application ATEX (zone 1)



NW Ø	L
200	155
250, 315	160

**Manchette Wellflex ronde avec bride des deux côtés \***

- Matériau           PVC (bride)  
PVC-el (manchon, conducteur électrique)  
galvanisé (collier de serrage)
- Application       ATEX (zone 1)  
en combinaison avec «bride CN»



Ø NW	L	s
200, 250, 315	190	3

Edition 2024 • sous réserve de modification technique • Copyright by COLASIT AG Spiez

**COLASIT AG**

Constructions en plastique • Faulenbachweg 63 • CH-3700 Spiez  
Tél. +41 (0)33 655 61 61 • ventilateurs@colasit.com

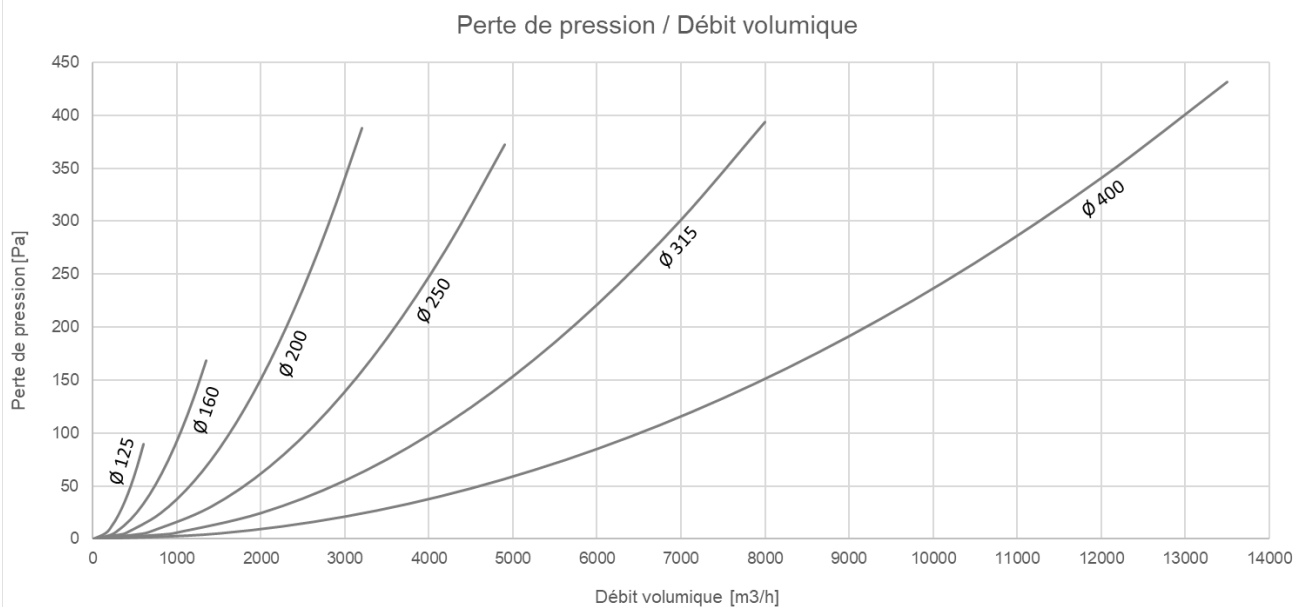
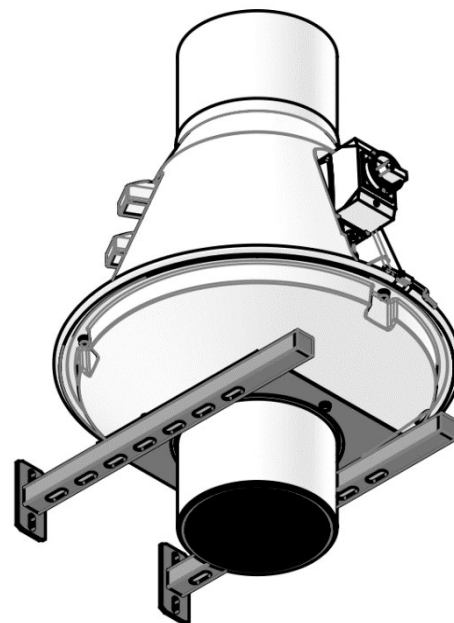
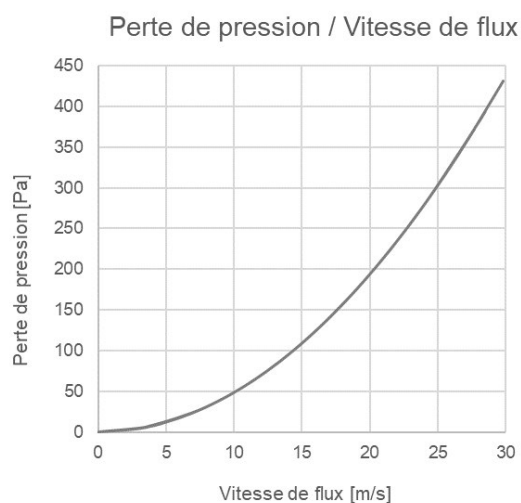
[www.colasit.com](http://www.colasit.com)

Competence in plastics. Worldwide.



## Grille de protection (grillage)

- Matériau PPs, PPs-el (identique au boîtier)
- Perforation carrée 10mm (IP20)
- Coupe transversale libre 69.4%
- Fixation soudé
- Application uniquement en cas d'aspiration libre ou soufflage nécessaire



Edition 2024 • sous réserve de modification technique • Copyright by COLASIT AG Spiez

## COLASIT AG

Constructions en plastique • Faulenbachweg 63 • CH-3700 Spiez

Tél. +41 (0)33 655 61 61 • ventilateurs@colasit.com

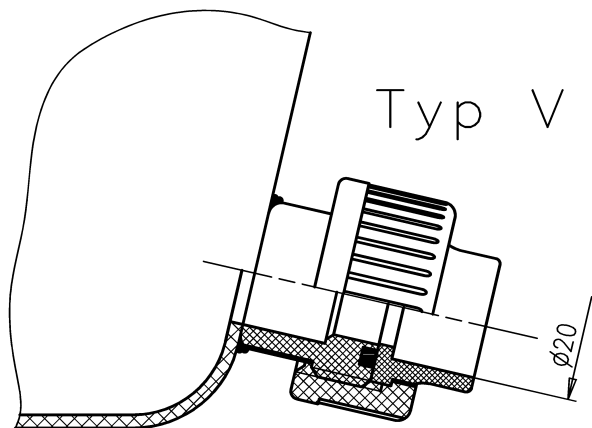
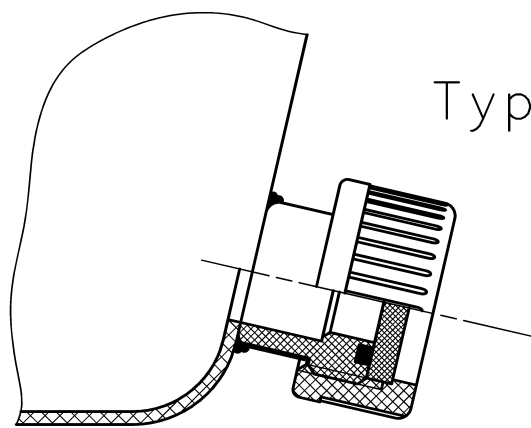
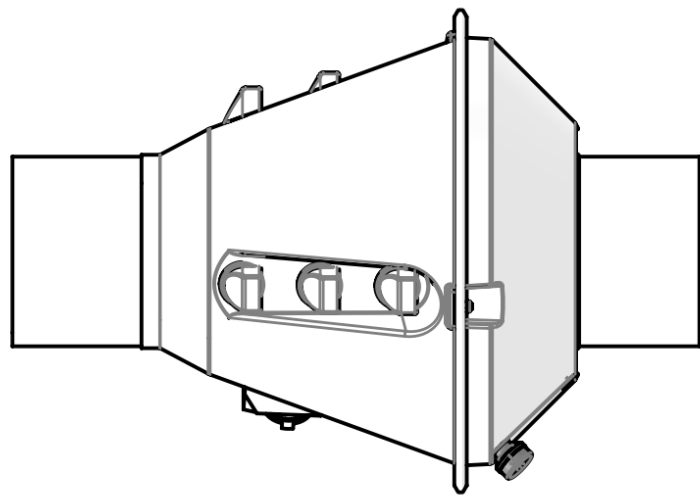
[www.colasit.com](http://www.colasit.com)

Competence in plastics. Worldwide.



Raccord de condensat

- Matériau            PP

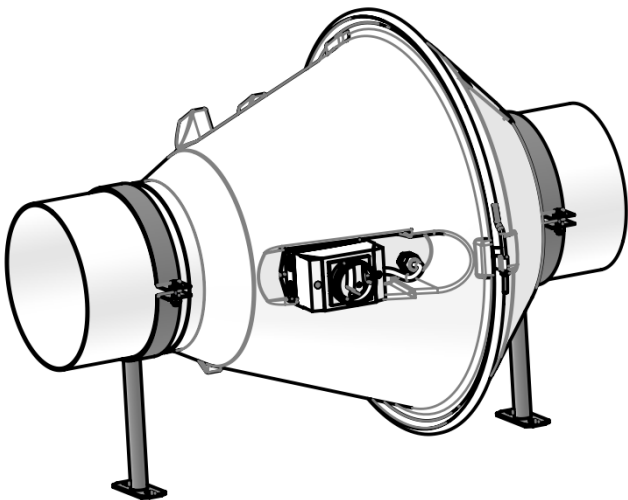
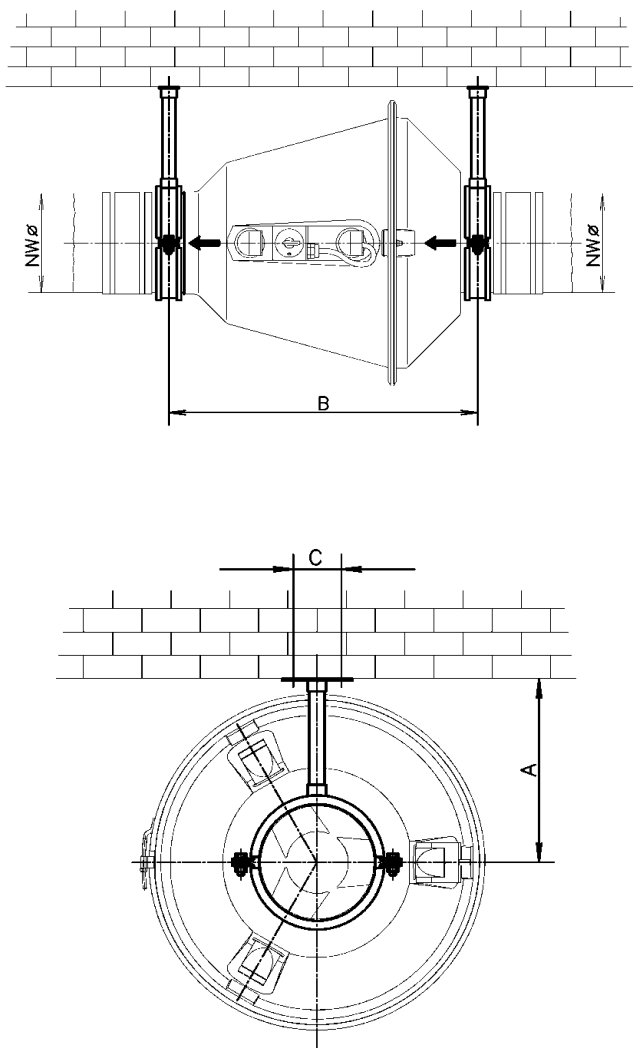


Type de ventilateur	avec clapet	avec raccordement à vis
CRDV-R 200-315	Type K	Type V



Fixation montage au sol/au plafond CRDV

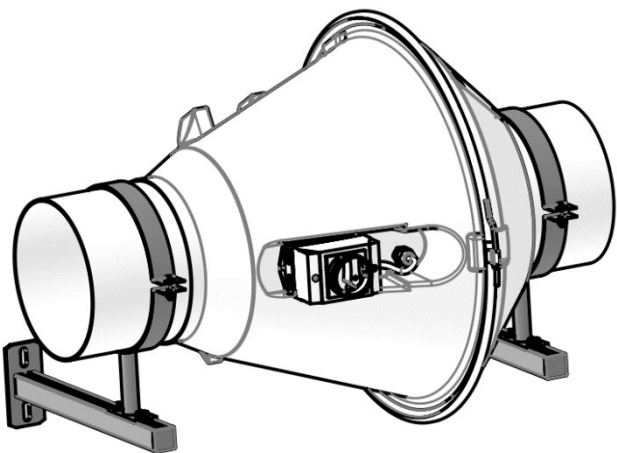
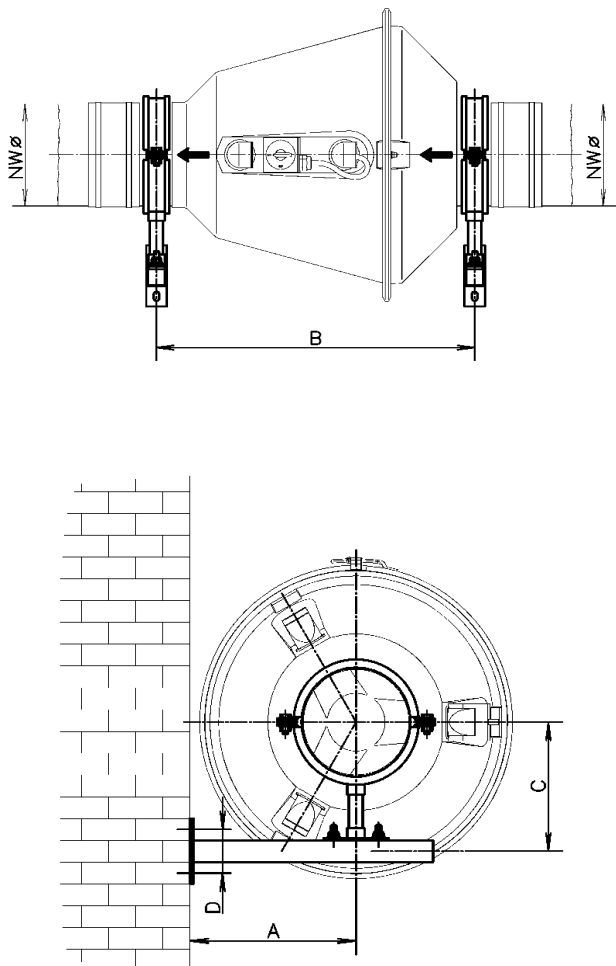
- Matériau galvanisé, acier inoxydable



CRDV	200/180 200/200	250/225 250/250	315/280 315/315
NW Ø	200	250	315
A	315	345	380
B	630	645	670
C	83	83	83

Fixation montage mural CRDV horizontale

- Matériau galvanisé, acier inoxydable



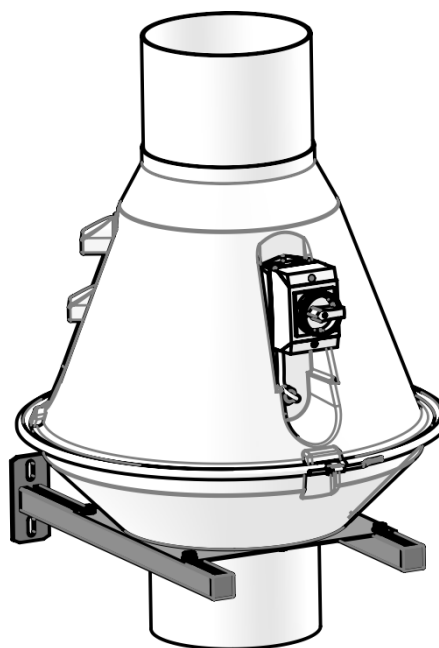
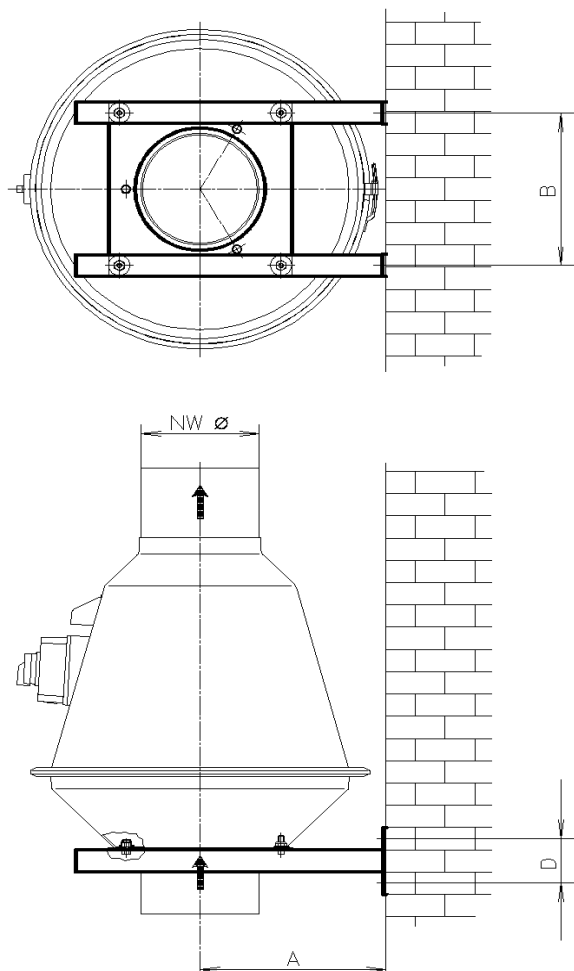
CRDV	200/180 200/200	250/225 250/250	315/280 315/315
NW Ø	200	250	315
A	315	345	380
B	630	645	670
C	240	265	298
D	80	80	80

Edition 2024 • sous réserve de modification technique • Copyright by COLASIT AG Spiez



## Fixation montage mural verticale

- Matériau galvanisé, acier inoxydable

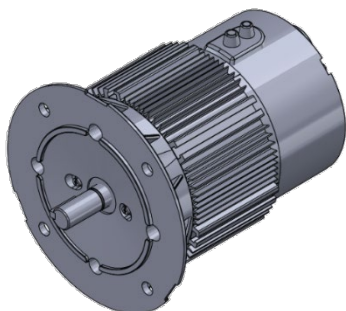


CRDV	200	250	315
NW Ø	200	250	315
A	315	345	380
B	274	318	374
C	80	80	80

## Convertisseur de fréquence pour la régulation de la vitesse

Moteur avec convertisseur de fréquence intégré

- Type de protection IP55
- Réglage de la vitesse Sans paliers avec signal de commande externe



## Convertisseur de fréquence pour la régulation de la vitesse

- Type de protection IP20 à IP55
- Réglage de la vitesse Sans paliers avec panneau de commande intégré  
Sans paliers avec panneau de commande externe



*Convertisseur de fréquence IP20  
pour montage en armoire électrique*

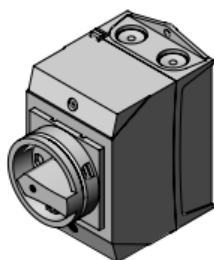


*variateur de fréquence IP55  
pour installation externe*

## Interrupteur de révision

Remarque : monté en fonction de la version du ventilateur

- Type de protection IP66
- Fusible de protection: 10A
- Protection contre les révisions: verrouillable



*Version standard*



*Version EX*

Edition 2024 • sous réserve de modification technique • Copyright by COLASIT AG Spiez

**COLASIT AG**

Constructions en plastique • Faulenbachweg 63 • CH-3700 Spiez

Tél. +41 (0)33 655 61 61 • ventilateurs@colasit.com

[www.colasit.com](http://www.colasit.com)

Competence in plastics. Worldwide.

